

제 ⑤ 교시

과 학

수험번호 ()

성 명 ()

※ 다음 물음에 대한 가장 옳은 답을 하나만 골라, OMR 답안지에 정확히 표기하시오.

1. 다음 설명에 해당하는 힘은?

- 물체가 외부로부터 힘을 받아 모양이 변한 후, 원래의 상태로 되돌아가려는 힘이다.
- 활이나 용수철 저울에 이용된다.

- ① 탄성력 ② 마찰력 ③ 자기력 ④ 전기력

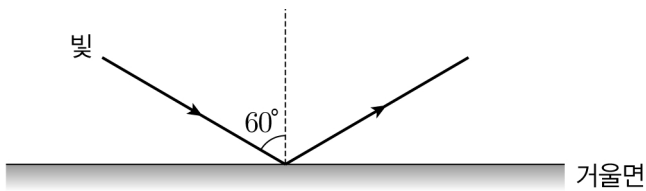
2. 자동차가 400 km의 거리를 5시간 동안 이동한 경우 평균 속력은?

- ① 40 km/h ② 60 km/h
 ③ 80 km/h ④ 100 km/h

3. 건조한 상태에서 플라스틱 빗으로 머리를 빗을 때, 머리 카락이 빗에 달라붙는 원인이 되는 것은?

- ① 관성 ② 부력 ③ 풍력 ④ 정전기

4. 그림과 같이 빛이 평면 거울에 입사할 경우 반사각의 크기는?

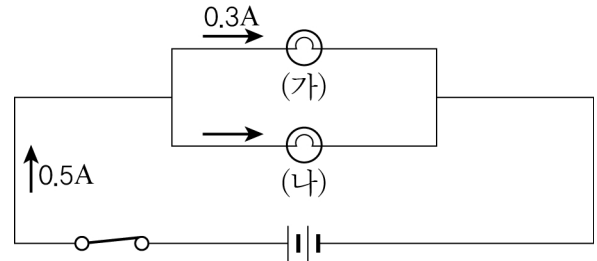


- ① 30° ② 45° ③ 60° ④ 80°

5. 높은 곳에서 물체가 떨어져 지면에 충돌하기까지의 과정에서 감소하는 에너지는? (단, 공기 저항과 마찰은 무시한다.)

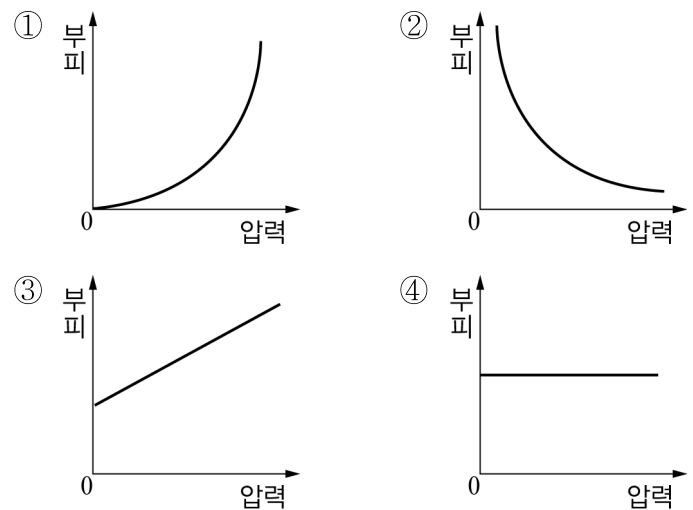
- ① 위치에너지 ② 전기에너지
 ③ 운동에너지 ④ 역학적에너지

6. 그림의 전기 회로에서 스위치를 닫아 전구 (가)에 0.3 A의 전류가 흐른다면, 전구 (나)에 흐르는 전류의 세기는? (단, 도선의 전기저항은 무시한다.)

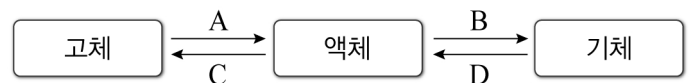


- ① 0.1 A ② 0.2 A ③ 0.3 A ④ 0.4 A

7. 온도가 일정할 때 기체의 압력과 부피의 관계를 바르게 나타낸 그래프는?



8. 물질의 상태변화에서 열에너지를 흡수하는 과정을 바르게 고른 것은?



- ① A, B ② A, C ③ B, D ④ C, D

9. 다음 중 혼합물이 아닌 것은?

- ① 소금물 ② 설탕물 ③ 흙탕물 ④ 증류수

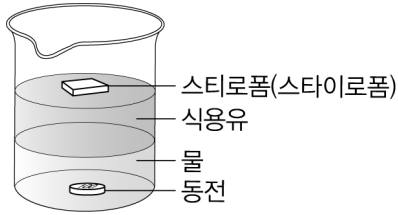
10. 나트륨(Na) 원소의 불꽃 반응 색깔은?

- ① 청록색 ② 붉은색 ③ 노란색 ④ 보라색

11. 물을 나타내는 분자식은?

- ① H₂ ② H₂O ③ CO₂ ④ HCl

12. 그림에서 밀도가 가장 작은 것은?



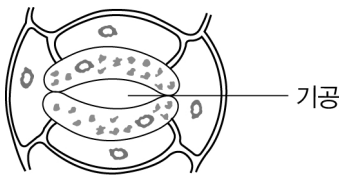
- ① 물
② 동전
③ 식용유
④ 스티로폼(스티어로폼)

13. 다음 설명에 해당하는 것은?

○ 식물 세포에서 관찰된다.
○ 식물 세포의 가장 바깥쪽에 위치하며 세포의 형태를 유지시켜 준다.

- ① 핵 ② 세포막 ③ 세포벽 ④ 세포질

14. 그림은 녹색식물 잎의 표피이다. 기공에서 주로 일어나는 작용은?



- ① 지지 작용
② 증산 작용
③ 저장 작용
④ 광합성 작용

15. 다음 설명에 해당하는 혈액의 구성 성분은?

○ 핵을 가지고 있다.
○ 모양이 불규칙하다.
○ 외부에서 들어온 세균을 잡아먹는다.

- ① 혈장 ② 백혈구 ③ 적혈구 ④ 혈소판

16. 다음 설명에 해당하는 우리 몸의 기관은?

○ 강낭콩 모양을 하고 있다.
○ 혈액 속의 노폐물을 걸러준다.
○ 체액의 조성을 일정하게 유지시킨다.

- ① 심장 ② 방광 ③ 대장 ④ 신장(콩팥)

17. 사람의 눈과 사진기를 비교할 때, 사진기의 조리개에 해당하는 것은?

- ① 각막 ② 공막 ③ 홍채 ④ 망막

18. 사람의 염색체에 대한 설명으로 옳은 것은?

- ① 여자의 성염색체는 XY이다.
② 남·여의 염색체 수는 다르다.
③ 부모로부터 각각 22개씩 물려받았다.
④ 유전정보를 가지는 DNA를 포함한다.

19. 사람의 정자와 난자가 수정된 수정란이 자궁 내벽에 자리를 잡는 현상은?

- ① 배란 ② 월경 ③ 착상 ④ 출산

20. 지구의 내부 구조에서 가장 많은 부피를 차지하는 부분은?

- ① 지각 ② 맨틀 ③ 외핵 ④ 내핵

21. 지하수의 작용으로 만들어진 것은?

- ① 사구 ② 삼각주 ③ U자곡 ④ 석회 동굴

22. 태양계 행성들에 대한 설명으로 옳은 것은?

- ① 토성은 고리가 있다.
② 목성에는 극관이 있다.
③ 수성은 크기가 가장 크다.
④ 금성은 위성 수가 가장 많다.

23. 우리 은하를 구성하는 천체가 아닌 것은?

- ① 성운 ② 성단 ③ 태양계 ④ 외부 은하

24. 다음 설명에 해당하는 것은?

○ 공기 덩어리가 상승할 때 주로 생성된다.
○ 단열 팽창에 의해 공기 덩어리 안의 온도가 낮아져 수증기가 응결된 것이다.
○ 모양에 따라 적운형, 층운형으로 분류된다.

- ① 구름 ② 성에 ③ 이슬 ④ 서리

25. 다음 중 '눈'을 나타내는 일기 기호는?

- ①  ②  ③  ④ 

※ 확인사항
답을 OMR 답안지의 해당란에 정확히 표기하였는가?