

제 ⑥ 교시

기술 · 가정

수험번호 ()

성명 ()

※ 다음 물음에 대한 가장 옳은 답을 하나만 골라, OMR 답안지에 정확히 표기하시오.

1. 다음 중 언어적 의사소통에 해당하는 것은?

- ① 문자 ② 햇불 ③ 복소리 ④ 옷차림

2. 체내에 지방이 축적되어 몸무게가 과다하게 늘어난 상태는?

- ① 비만 ② 빈혈 ③ 저체중 ④ 거식증

3. 다음 설명에 해당하는 생식기관은?

- 자궁과 난소를 연결하는 관이다.
- 수정란이 자궁으로 이동하는 통로이다.

- ① 질 ② 음낭 ③ 정관 ④ 수란관

4. 다음 설명에 해당하는 것은?

- 배변을 돕는다.
- 탄수화물의 일종이다.
- 채소나 과일 껍질 등에 들어 있다.

- ① 지방 ② 섬유소 ③ 나트륨 ④ 단백질

5. 사회적 신분과 직업을 표현하는 의복이 아닌 것은?

- ① 군복 ② 교복 ③ 잠옷 ④ 경찰복

6. 다음의 남자 전통 한복 중 외출할 때 가장 곁에 입는 옷은?

- ① 조끼 ② 저고리
- ③ 마고자 ④ 두루마기

7. 다음 설명에 해당하는 섬유는?

- 삼베, 모시 등이 있다.
- 통기성이 좋아 여름 옷감으로 적합하다.

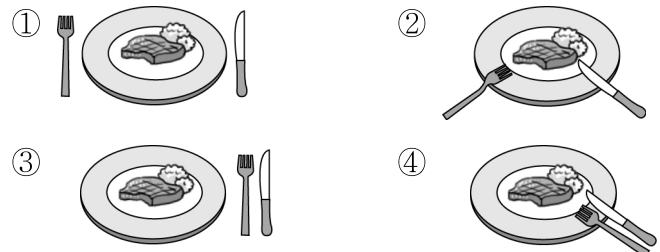
- ① 면 ② 마 ③ 견 ④ 모

8. 다음 설명에 해당하는 소비자의 권리는?

소비자가 거래 대상이나 구매 장소, 가격, 거래 조건 등을 자유롭게 고를 수 있는 권리이다.

- ① 선택할 권리
- ② 단체를 조직할 권리
- ③ 이윤을 추구할 권리
- ④ 정부 지원을 받을 권리

9. 서양 식사 예절에서 식사 중임을 나타내는 포크와 나이프의 위치로 알맞은 것은?



10. 진로선택의 자기이해 요소 중 다음 설명에 해당하는 것은?

- 사람들이 어떤 방식으로 행동하게 하는 원리나 신념을 의미한다.
- 개인의 인생관과 결부되어 올바른 직업관을 형성한다.

- ① 적성 ② 흥미 ③ 성격 ④ 가치관

11. 다음 중 쇠고기의 대체 식품으로 가장 적합한 것은?

- ① 닭고기 ② 미나리 ③ 옥수수 ④ 고구마

12. 다음 설명에 해당하는 주거 공간은?

- 거실, 식당 등이 해당된다.
- 가족 간의 대화, 식사 등의 활동이 이루어진다.

- ① 개인 생활 공간 ② 공동 생활 공간
- ③ 가사 작업 공간 ④ 생리 위생 공간

13. 다음 설명에 해당하는 것은?

- 햇빛을 받아들여 실내를 밝게 하는 것을 말한다.
- 투명유리가 반투명유리에 비해 효과가 좋다.

- ① 습도 ② 통풍 ③ 채광 ④ 환기

14. 농업 중심 사회가 공업 중심 사회로 바뀌게 된 계기는?

- ① 산업 혁명 ② 신소재 개발
 ③ 컴퓨터의 이용 ④ 수레바퀴의 발명

15. 인간의 주거에 필요한 구조물을 만드는 기술은?

- ① 통신 기술 ② 건설 기술
 ③ 정보 기술 ④ 생명 기술

16. 다음 설명에 해당하는 것은?

- 이동 통신 기술의 발달로 많은 사람들이 휴대전화를 사용한다.
- 인터넷과 초고속 통신망으로 다양한 정보를 신속하고 정확하게 주고받는다.

- ① 수렵 사회 ② 농업 사회
 ③ 공업 사회 ④ 정보 사회

17. 합판이나 집성재를 만드는 재료는?

- ① 철 ② 유리
 ③ 목재 ④ 플라스틱

18. 다음 설명에 해당하는 것은?

- 금속 재료에 하나 또는 그 이상의 다른 금속이나 비금속 원소를 섞어 성질을 개선한 것

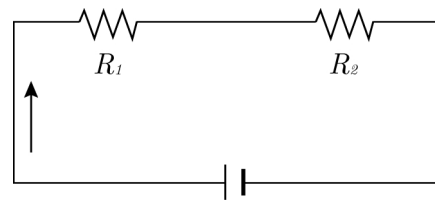
- ① 단조 ② 합금
 ③ 용접 ④ 압연

19. 목재를 자르거나 쥘 때 사용하는 공구는?

- ① 줄자 ② 망치
 ③ 대패 ④ 양날톱

20. 그림의 회로도에서 직렬 연결된 합성 저항 값은?

(단, $R_1 = 2[\Omega]$, $R_2 = 3[\Omega]$)



- ① 2 [Ω] ② 3 [Ω] ③ 5 [Ω] ④ 10 [Ω]

21. 결합용 기계 요소를 바르게 짝지은 것은?

- ① 핀, 나사 ② 키, 밸브
 ③ 리벳, 벨트 ④ 체인, 베어링

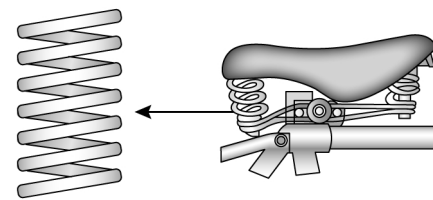
22. 석탄, 석유 등을 태울 때 발생하는 열을 이용하여 전기를 얻는 발전 방식은?

- ① 화력 ② 수력 ③ 풍력 ④ 원자력

23. 전기 단위의 연결이 바르지 않은 것은?

- ① 전압 - [V] ② 전류 - [A]
 ③ 전력 - [kcal] ④ 전력량 - [Wh]

24. 그림과 같이 자전거의 안장에 쓰이는 기계요소는?



- ① 기어 ② 벨트 ③ 스프링 ④ 마찰차

25. 다음 설명에 해당하는 것은?

- p형 반도체와 n형 반도체를 접합시켜 만든다.
- 전류를 한쪽 방향으로만 흐르게 하는 특성이 있다.

- ① 콘덴서 ② 변압기
 ③ 저항기 ④ 다이오드

※ 확인사항
 답을 OMR 카드의 해당란에 정확히 표기하였는가?