

제 ④ 교시 사회

수험번호 () 성명 ()

※ 다음 물음에 대한 가장 옳은 답을 하나만 골라, OMR 답안지에 정확히 표기하시오.

1. 다음 사례와 관계 있는 문화 개념은?

정보화로 인터넷은 빠르게 보급되었으나, 이에 비해 사람들의 인터넷 윤리 의식은 미처 확립되지 못하였다.

- ① 문화 공존 ② 문화 지체 ③ 문화 융합 ④ 문화 동화

2. <보기>에서 자문화 중심주의에 대한 설명으로 옳은 것은?

<보기>

- ㄱ. 다른 문화를 비판없이 수용한다.
ㄴ. 자기 문화를 가장 우수하다고 믿는다.
ㄷ. 자기 문화를 기준으로 다른 문화를 평가한다.
ㄹ. 다른 사회의 문화를 그 사회의 맥락에서 이해한다.

- ① ㄱ, ㄴ ② ㄱ, ㄹ ③ ㄴ, ㄷ ④ ㄷ, ㄹ

3. 다음 내용과 관련된 정치 문화 유형은?

- 중앙 집권적인 권위주의 사회에서 많이 나타난다.
○ 정부에 대한 시민의 의식은 뚜렷하나 정치 과정에 대한 참여는 소극적이다.

- ① 신민형 ② 지방형 ③ 참여형 ④ 합의형

4. 다음과 같은 특징을 갖는 정치 참여 주체는?

- 시민들이 자발적으로 조직한 집단임.
○ 정권 획득이 아닌 공익 실현이 목표임.
○ 상업적 이득을 추구하지 않는 비영리기구임.

- ① 정당 ② 입법부 ③ 행정부 ④ 시민 단체

5. 다음 내용과 관련 있는 헌법상의 기본권은?

- 헌법 제24조 모든 국민은 법률이 정하는 바에 의하여 선거권을 가진다.
○ 헌법 제25조 모든 국민은 법률이 정하는 바에 의하여 공무 부담권을 가진다.

- ① 사회권 ② 자유권 ③ 참정권 ④ 청구권

6. 다음에 해당하는 경제 용어는?

한 나라가 일정 기간 동안 벌어들인 외화와 지불한 외화의 차액

- ① 지니 계수 ② 국제 수지
③ 국내 총생산 ④ 국민 총생산

7. 사회적 쟁점의 민주적 해결 방법으로 보기 어려운 것은?

- ① 일방적인 결론 도출 ② 당사자 간 대화와 토론
③ 사회 정의의 원칙 준수 ④ 공정하고 합법적인 절차 이행

8. 다음 중 민간 기업에 의한 국제 경쟁력 강화 방안으로 가장 적절한 것은?

- ① 가계의 저축 증대 ② 불합리한 정책 철폐
③ 연구 개발 투자 확대 ④ 사회 간접 자본 축소

9. 다음 중 환율 결정의 요인이 아닌 것은?

- ① 빈부 격차 ② 외환의 수요
③ 외환의 공급 ④ 정부의 개입

10. <보기>에서 실업의 종류와 그 원인이 알맞게 연결된 것은?

<보기>

- ㄱ. 마찰적 실업 - 일할 의사와 능력의 부재
ㄴ. 계절적 실업 - 개인의 더 나은 직장 탐색
ㄷ. 경기적 실업 - 경기불황으로 인한 인력 감축
ㄹ. 구조적 실업 - 기술 혁신에 따른 산업 구조의 변동

- ① ㄱ, ㄴ ② ㄱ, ㄹ ③ ㄴ, ㄷ ④ ㄷ, ㄹ

11. 다음 내용과 가장 관련 있는 것은?

인간이 태어날 때부터 남에게 양도하거나 빼앗길 수 없는 권리

- ① 전체주의 ② 절대주의 ③ 계몽사상 ④ 자연권 사상

12. 다음 중 경제 성장에 기여하는 요인이 아닌 것은?

- ① 자원 개발 ② 판매 시장 확대
③ 단절적 노사 관계 ④ 생산 기술의 혁신

13. 표에 나타나는 사회 변동을 바르게 분석한 사람은?

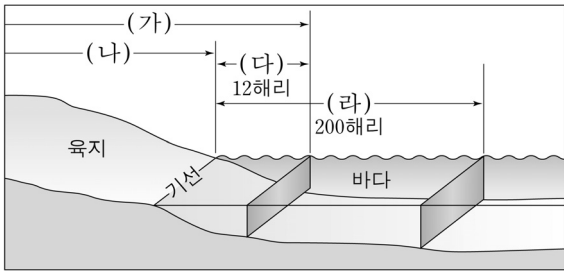
<우리나라의 인구 변화 추이 지표>

Table with 5 columns: 구 분, 2000년, 2010년, 2020년, 2030년. Rows: 노년 부양비(%), 유소년 부양비(%).

(통계청, 2014)

- ① 갑: 정보화가 주된 원인이겠군.
② 을: 노인들의 사회적 영향력은 점점 커지겠군.
③ 병: 유소년 부양비는 지속적으로 감소하고 있군.
④ 정: 2020년 이후엔 노년층보다 유소년층 인구가 더 많겠군.

14. 국토의 범위를 나타낸 모식도에서 영토에 해당하는 것은?



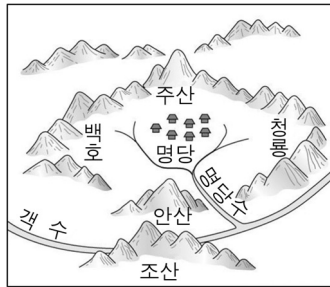
- ① (가)
- ② (나)
- ③ (다)
- ④ (라)

15. 다음에서 설명하는 지리지는?

- 조선 전기 통치를 목적으로 관청에서 제작하였다.
- 각 지역의 산천, 인구 등을 백과사전식으로 기술하였다.

- ① 대동지지 ② 도로고
- ③ 아방강역고 ④ 동국여지승람

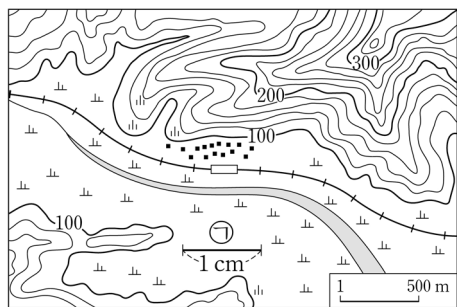
16. 다음은 우리나라의 전통적인 취락 그림이다. 이와 관계가 가장 먼 것은?



<풍수지리 명당도>

- ① 일조량이 풍부하다.
- ② 용수를 구하기 쉽다.
- ③ 배산임수를 고려하지 않았다.
- ④ 차가운 북서풍을 막을 수 있다.

17. 지도를 읽은 내용으로 옳지 않은 것은?



- ① 철도를 볼 수 있다.
- ② 주로 발농사가 이루어진다.
- ③ 하천은 남동쪽으로 흐른다.
- ④ ㉞의 실제 거리는 500m이다.

18. 해안 침식 지형을 <보기>에서 고른 것은?

<보기>

- ㉠. 사빈 ㉡. 간석지 ㉢. 파식대 ㉣. 해식에

- ① ㉠, ㉡ ② ㉠, ㉣ ③ ㉡, ㉢ ④ ㉢, ㉣

19. 다음에 해당하는 지형은?

- 홍수가 날 때 하천 양안으로 물이 넘쳐서 자갈, 진흙 등이 쌓여서 형성된 곳
- 자연제방과 배후습지로 구성됨.

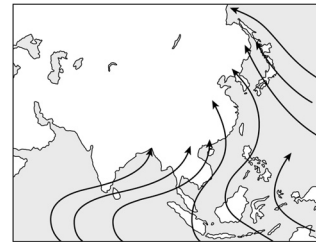
- ① 범람원 ② 돌리네 ③ 침식분지 ④ 고위평탄면

20. 그림과 같이 우리나라의 중·상류 하천에 주로 발달한 것은?



- ① 천정천
- ② 감조 하천
- ③ 감입 곡류 하천
- ④ 자유 곡류 하천

21. 지도에서 나타나는 계절풍의 성질로 옳은 것은?



- ① 한랭 건조
- ② 온난 건조
- ③ 한랭 습윤
- ④ 고온 다습

22. 다음에 해당하는 공업 입지 유형은?

- 관련 계열 공장이 한 곳에 모여 있음.
- 기계, 석유화학, 자동차 공업이 주를 이룸.

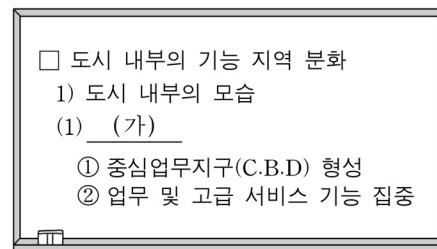
- ① 노동 지향성 ② 시장 지향성
- ③ 집적 지향성 ④ 원료 지향성

23. 다음과 같은 원인으로 발생하는 재해는?

- 무분별한 삼림 벌채
- 과도한 경작과 목축
- 가뭄의 지속과 지하수 개발

- ① 지진 ② 사막화 ③ 쓰나미 ④ 화산 폭발

24. (가)에 들어갈 내용으로 옳은 것은?



- 도시 내부의 기능 지역 분화
- 1) 도시 내부의 모습
- (가)
- ① 중심업무지구(C.B.D) 형성
- ② 업무 및 고급 서비스 기능 집중



- ① 도심 ② 중간 지역
- ③ 외곽 지역 ④ 개발제한구역

25. 다음 중 지역개발의 방법에 대한 설명으로 가장 적절하지 않은 것은?

	구분	거점 개발	균형 개발
①	방식	상향식 개발	하향식 개발
②	방법	거점지역 우선개발	낙후지역 우선개발
③	장점	효율성	형평성
④	주요채택국가	개발도상국	선진국

※ 확인 사항
답을 OMR 답안지의 해당란에 정확히 표기했는지 확인하시오.