

제 5 교시

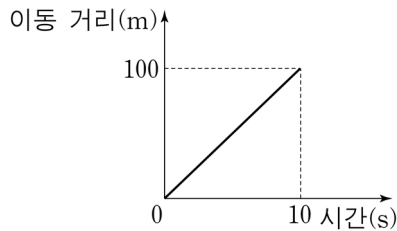
과 학

수험번호 ()

성 명 ()

※ 다음 물음에 대한 가장 옳은 답을 하나만 골라, OMR 답안지에 정확히 표기하시오.

1. 그래프에서 평균 속력은 얼마인가?



- ① 2 m/s
- ② 7 m/s
- ③ 10 m/s
- ④ 13 m/s

2. 다음 설명에 해당하는 힘은?

○ 전기를 띤 물체 사이에 작용하는 힘이다.
○ 인력과 척력이 있다.

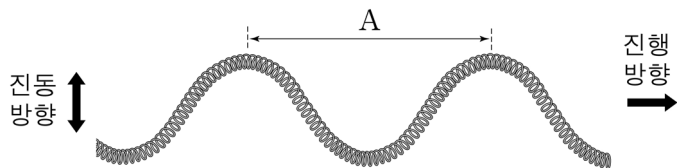
- ① 중력 ② 전기력 ③ 마찰력 ④ 탄성력

3. 다음 설명에 해당하는 빛의 성질은?

○ 물체가 거울에 비쳐 보인다.
○ 잔잔한 수면 위에 주위의 풍경이 비쳐 보인다.

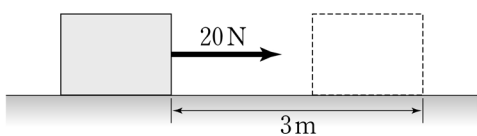
- ① 분해 ② 반사 ③ 분산 ④ 합성

4. 그림과 같은 파동에서 구간 A를 무엇이라고 하는가?



- ① 골 ② 마루 ③ 전파 ④ 파장

5. 그림과 같이 20 N의 일정한 힘으로 사람이 물체를 3 m 이동시킬 때, 사람이 한 일의 양은?



- ① 40 J
- ② 50 J
- ③ 60 J
- ④ 120 J

6. 다음 설명에 해당하는 것은?

○ 단위는 Ω(옴)을 사용한다.
○ 전류의 흐름을 방해하는 정도이다.

- ① 전력 ② 전자 ③ 전하 ④ 저항

7. 촛농이 흘러내리다 굳는 현상에 해당하는 물질의 상태 변화는?

- ① 응고 ② 액화 ③ 승화 ④ 기화

8. 다음 설명에서 A와 B에 들어갈 것으로 알맞은 것은?

○ 압력이 일정할 때 온도가 높아지면 기체의 부피는 (A) 한다.
○ 온도가 일정할 때 압력이 높아지면 기체의 부피는 (B) 한다.

- | | | | | | |
|---|----------|----------|---|----------|----------|
| | <u>A</u> | <u>B</u> | | <u>A</u> | <u>B</u> |
| ① | 감소 | 감소 | ② | 감소 | 증가 |
| ③ | 증가 | 감소 | ④ | 증가 | 증가 |

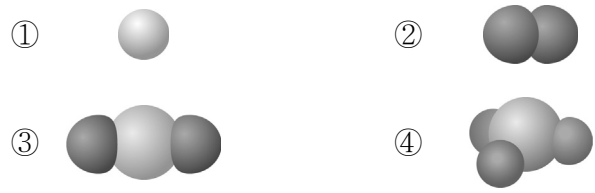
9. <보기>에서 순물질은 고른 것은?

<보기>

ㄱ. 구리 ㄴ. 공기 ㄷ. 설탕물 ㄹ. 염화 나트륨

- ① ㄱ, ㄷ ② ㄱ, ㄹ ③ ㄴ, ㄷ ④ ㄴ, ㄹ

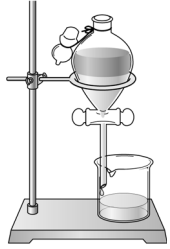
10. 이산화 탄소(CO₂)의 분자 모형에 해당하는 것은?



11. 높은 산에 올라가서 밥을 지었더니 기압이 달라져 쌀이 설익었다. 이 현상과 관계있는 물질의 특성은?

- ① 녹는점 ② 어는점 ③ 끓는점 ④ 용해도

12. 그림과 같은 실험 장치로 분리할 수 있는 혼합물은?



- ① 물과 석유
- ② 소금과 설탕
- ③ 모래와 스티로폼
- ④ 질산 칼륨과 염화 칼륨

13. 식물 세포와 동물 세포에서 공통으로 볼 수 있는 구조로, 유전 정보가 들어 있어 생명 활동을 조절하는 것은?

- ① 핵
- ② 세포막
- ③ 엽록체
- ④ 세포벽

14. 다음 설명에 해당하는 줄기의 구조는?

- 관다발의 안쪽에 존재한다.
- 뿌리에서 흡수한 물이 이동하는 통로이다.

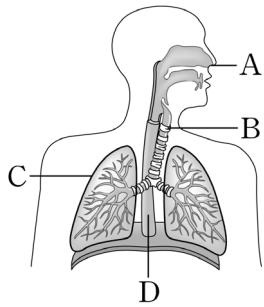
- ① 체관
- ② 물관
- ③ 표피
- ④ 형성층

15. 다음 설명에 해당하는 혈액의 구성 성분은?

- 외부에서 들어온 세균을 잡아먹는다.
- 모양이 불규칙하며 핵을 가지고 있다.

- ① 혈장
- ② 백혈구
- ③ 적혈구
- ④ 혈소판

16. 그림에서 좌우 한 쌍으로 존재하며, 수많은 폐포로 이루어진 호흡 기관은?



- ① A
- ② B
- ③ C
- ④ D

17. 축구 선수가 공을 보고 차는 행동이 일어나기까지의 자극에 대한 반응 경로에서 ㉠에 알맞은 것은?

자극 → 감각 신경 → (㉠) → 운동 신경 → 반응

- ① 간
- ② 대뇌
- ③ 쓸개
- ④ 이자

18. 다음 설명에 해당하는 호르몬은?

- 분비량이 부족하면 당뇨병에 걸린다.
- 이자에서 분비되며 혈당량을 감소시킨다.

- ① 인슐린
- ② 티록신
- ③ 아드레날린
- ④ 테스토스테론

19. 생식세포 분열에 대한 설명으로 옳은 것은?

- ① 생물이 성장한다.
- ② 식물 세포에서만 일어난다.
- ③ 2개의 세포가 결합하여 1개의 세포가 된다.
- ④ 생식 기관에서 생식세포가 만들어지는 과정이다.

20. 석회암 지대에서 이산화 탄소가 녹아 있는 지하수의 작용에 의해 형성되는 지형은?

- ① 사구
- ② 빙퇴석
- ③ U자곡
- ④ 석회 동굴

21. 다음 설명에 해당하는 것은?

- 단단한 암석으로 이루어진 지구의 겉 부분이다.
- P파와 S파가 모두 통과한다.

- ① 지각
- ② 맨틀
- ③ 외핵
- ④ 내핵

22. 다음의 특징을 갖는 행성은?

- 고리가 있다.
- 태양계에서 가장 큰 행성이다.

- ① 수성
- ② 금성
- ③ 화성
- ④ 목성

23. 다음 설명에 해당하는 천체는?

- 수만 내지 수십만 개의 별들이 구형으로 모여 있다.
- 온도가 낮은 붉은색 별들이 많다.

- ① 구상 성단
- ② 반사 성운
- ③ 산개 성단
- ④ 암흑 성운

24. 대기권의 구조 중 대류 현상으로 기상 현상이 나타나는 곳은?

- ① 열권
- ② 중간권
- ③ 성층권
- ④ 대류권

25. 그림에서 차갑고 건조한 겨울철 우리나라 날씨에 영향을 미치는 기단은?



- ① A
- ② B
- ③ C
- ④ D

※ 확인 사항

답을 OMR 답안지의 해당란에 정확히 표기했는지 확인하십시오.