

제 ⑤ 교시

과 학

수험번호 ()

성 명 ()

※ 다음 물음에 대한 가장 옳은 답을 하나만 골라, OMR 답안지에 정확히 표기하시오.

1. 다음 설명에 해당하는 것은?

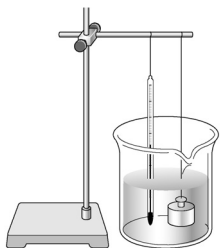
- 접촉면에서 물체의 미끄러짐을 방해하는 힘이다.
- 바닥에 고무가 붙어 있는 아기 양말은 미끄러짐을 방지한다.

- ① 수력 ② 풍력 ③ 마찰력 ④ 원자력

2. 물이 들어 있는 유리컵에 넣은 젓가락이 꺾여 보이는 현상과 관련된 빛의 성질은?

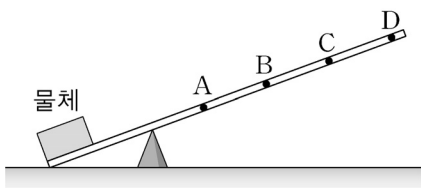
- ① 굴절 ② 분산 ③ 합성 ④ 흡수

3. 그림과 같이 뜨거운 금속 추를 찬물 속에 넣었을 때, 찬물이 얻은 열량이 200 kcal이었다. 이때 뜨거운 금속 추가 잃은 열량은? (단, 열의 외부 출입은 없다.)



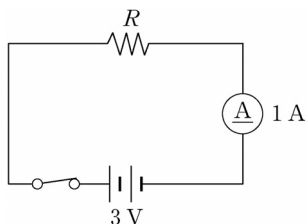
- ① 100 kcal
② 150 kcal
③ 200 kcal
④ 250 kcal

4. 그림과 같이 지레를 이용하여 무거운 물체를 일정한 속력으로 들어 올릴 때, A~D 중 누르는 힘이 가장 작은 지점은?



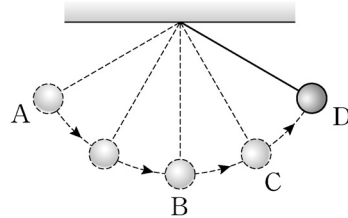
- ① A
② B
③ C
④ D

5. 그림과 같이 3V의 전원에 연결된 전류계에 1A의 전류가 흐를 때 저항 R의 값은? (단, 전선의 저항은 무시한다.)



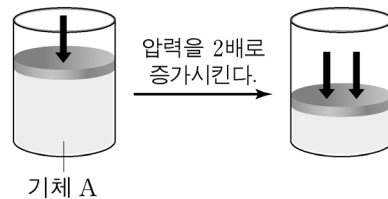
- ① 3Ω
② 5Ω
③ 7Ω
④ 9Ω

6. 그림은 A에서 출발한 진자가 D까지 가는 동안의 운동 경로를 나타낸 것이다. 속력이 가장 빠른 곳은? (단, 공기 저항과 마찰은 무시한다.)



- ① A
② B
③ C
④ D

7. 그림과 같이 일정한 온도에서 기체 A에 가해지는 압력을 2배로 증가시킬 때 기체 A의 부피 변화는? (단, 기체의 출입은 없다.)



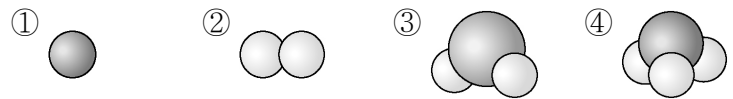
- ① 변화 없다.
② 반으로 줄어든다.
③ 2배로 늘어난다.
④ 5배로 늘어난다.

8. 다음 설명에 해당하는 분자 운동은?

- 액체 표면에서 분자들이 기체로 되는 현상이다.
- 물에 젖은 빨래가 마른다.

- ① 용해 ② 응결 ③ 응고 ④ 증발

9. 수소(H₂) 분자 모형에 해당하는 것은?



10. 다음 중 불꽃 반응에서 염화나트륨과 같은 불꽃색을 나타내는 것은?

- ① 질산구리 ② 질산리튬
③ 질산칼륨 ④ 질산나트륨

11. 다음 설명에서 이용되는 물질의 특성은?

- 물과 에탄올의 혼합물을 가열하여 분리한다.
- 원유를 분별 증류하여 휘발유, 등유, 경유 등으로 분리한다.

- ① 부피 ② 질량 ③ 끓는점 ④ 용해도

12. 다음 중 원자가 이온이 되었을 때, 전자를 가장 많이 잃은 이온은?

- ① H⁺ ② K⁺ ③ Mg²⁺ ④ Al³⁺

13. 다음 중 DNA가 들어 있어 세포의 생명 활동을 조절하는 세포 내 소기관은?

- ① 핵 ② 액포 ③ 세포막 ④ 세포벽

14. 다음 설명에 해당하는 작용은?

○ 식물체 내의 물이 잎의 기공을 통해 수증기로 빠져 나가는 현상이다.
○ 햇빛과 바람이 강할 때 활발하게 일어난다.

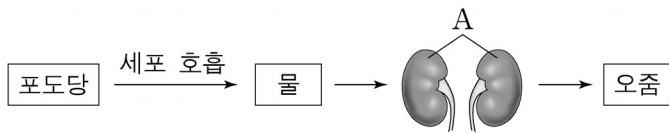
- ① 번역 작용 ② 식균 작용
③ 응고 작용 ④ 증산 작용

15. 다음 설명에 해당하는 주영양소는?

○ 1g당 열량이 가장 높은 에너지원이다.
○ 버터와 기름에 많이 들어 있다.

- ① 물 ② 지방 ③ 비타민 ④ 무기 염류

16. 그림은 사람의 세포 호흡에서 발생한 물이 오줌이 되는 과정이다. 배설 기관 A는?



- ① 위 ② 심장 ③ 콩팥 ④ 뇌하수체

17. 그림은 밝은 곳과 어두운 곳에서의 눈의 모습이다. 밝은 곳에서 어두운 곳으로 갔을 때 동공의 변화는?

장소	눈의 모습
밝은 곳	동공
어두운 곳	동공

- ① 커진다.
② 작아진다.
③ 사라진다.
④ 변화 없다.

18. 다음 설명에 해당하는 여성의 생리적 변화는?

약 한 달에 한 번씩 두껍게 발달한 자궁 내막이 허물어져 혈액과 함께 몸 밖으로 배출된다.

- ① 임신 ② 월경 ③ 착상 ④ 출산

19. 지구 상에 존재하는 물 중 가장 많은 부피를 차지하는 것은?

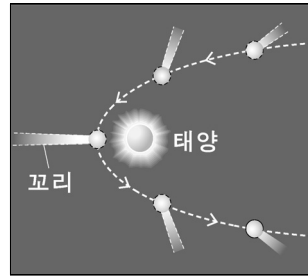
- ① 강물 ② 바닷물 ③ 지하수 ④ 호수의 물

20. 다음 설명에 해당하는 내분비샘은?

○ 남성 호르몬인 테스토스테론을 분비한다.
○ 생식 세포 분열이 일어나 정자를 만든다.

- ① 난소 ② 부신 ③ 이자 ④ 정소

21. 다음에 해당하는 천체는?



○ 그림처럼 타원이나 포물선 궤도를 따라 돌며, 태양에 가까울수록 꼬리가 길어진다.
○ 여러 성분의 얼음과 먼지들로 이루어져 있다.

- ① 달 ② 위성 ③ 은하 ④ 혜성

22. 다음 설명에 해당하는 것은?

○ 지각 내부의 급격한 변화로 땅이 흔들리는 현상이다.
○ 판과 판의 경계에서 주로 발생한다.

- ① 지진 ② 오로라 ③ 우각호 ④ 태양풍

23. 다음 중 스스로 빛을 내지 못하고 주위의 별빛을 반사하여 밝게 보이는 천체는?

- ① 구상 성단 ② 반사 성운
③ 산개 성단 ④ 암흑 성운

24. 다음 설명에 해당하는 암석은?

○ 자갈, 모래, 진흙 등이 쌓여 오랜 시간 동안 굳어져 만들어진다.
○ 화석이 발견될 수 있다.
○ 역암, 사암, 셰일 등이 있다.

- ① 반려암 ② 유문암 ③ 퇴적암 ④ 화성암

25. 그림은 7월 어느 날의 일기 예보를 나타낸 것이다. 이 일기 예보에 해당하는 전선은?



- ① 온난 전선
② 장마 전선
③ 폐색 전선
④ 한랭 전선

※ 확인 사항
답을 OMR 답안지의 해당란에 정확히 표기했는지 확인하시오.