

제 ② 교시

수 학

수험번호 ( )

성 명 ( )

※ 다음 물음에 대한 가장 옳은 답을 하나만 골라, OMR 답안지에 정확히 표기하십시오.

1.  $(-9) + (+5)$ 를 계산하면?

- ① -4      ② -1      ③ 2      ④ 4

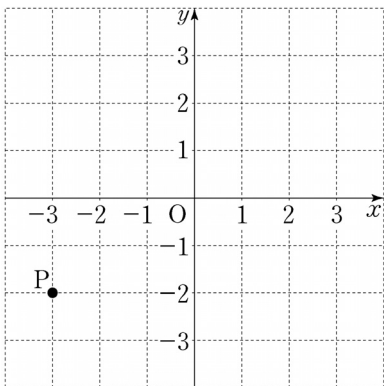
2. 72를 소인수분해하면  $2^a \times 3^2$ 이다. 이때  $a$ 의 값은?

- ① 2      ② 3      ③ 4      ④ 5

3. 해가  $x=1$ 인 일차방정식은?

- ①  $x+1=3$       ②  $x-1=1$   
 ③  $2x+1=0$       ④  $2x-1=1$

4. 좌표평면 위의 점  $P(-3, -2)$ 와 같은 사분면에 있는 점은?



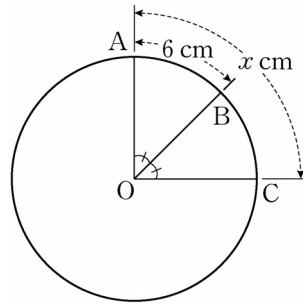
- ① A(2, 1)  
 ② B(-1, 3)  
 ③ C(-1, -3)  
 ④ D(1, -2)

5. 어느 학급의 수학 성적에 대한 도수분포표이다. 수학 성적이 70점 미만인 학생 수는?

| 수학 성적(점)      | 학생 수(명) |
|---------------|---------|
| 50 이상 ~ 60 미만 | 3       |
| 60 ~ 70       | 6       |
| 70 ~ 80       | 10      |
| 80 ~ 90       | 7       |
| 90 ~ 100      | 4       |
| 합계            | 30      |

- ① 3명  
 ② 9명  
 ③ 19명  
 ④ 21명

6. 그림과 같이 원 O에서  $\angle AOB = \angle BOC$ ,  $\widehat{AB} = 6$  cm일 때,  $x$ 의 값은? (단,  $\widehat{AC} = x$  cm)



- ① 8  
 ② 10  
 ③ 12  
 ④ 14

7. 식을 계산한 결과가  $3a^4$ 인 것은?

- ①  $3a^2 \times a$       ②  $3a \times a^3$   
 ③  $a^2 \times 3a^3$       ④  $a^3 \times 3a^3$

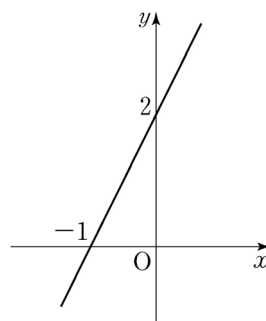
8. 연립방정식  $\begin{cases} 2x-y=3 \\ 3x+y=7 \end{cases}$ 의 해가  $x=a, y=b$ 일 때,  $a+b$ 의 값은?

- ① 3      ② 4      ③ 5      ④ 6

9.  $a < b$ 일 때, 다음 중 옳은 것은?

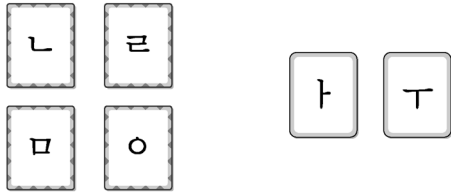
- ①  $a+3 > b+3$   
 ②  $a-4 < b-4$   
 ③  $a \times (-5) < b \times (-5)$   
 ④  $a \div 6 > b \div 6$

10. 두 점  $(-1, 0), (0, 2)$ 를 지나는 직선을 그래프로 하는 일차함수의 식은?



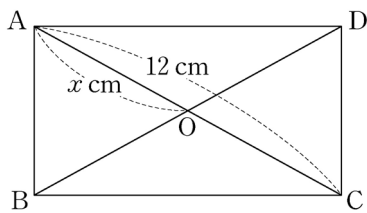
- ①  $y = -2x - 1$   
 ②  $y = -2x + 2$   
 ③  $y = 2x - 1$   
 ④  $y = 2x + 2$

11. 4개의 자음 ㄴ, ㄷ, ㅁ, ㅇ과 2개의 모음 ㅏ, ㅑ 중에서 자음 한 개와 모음 한 개를 짝 지어 글자를 만들려고 한다. 만들 수 있는 글자는 모두 몇 가지인가?



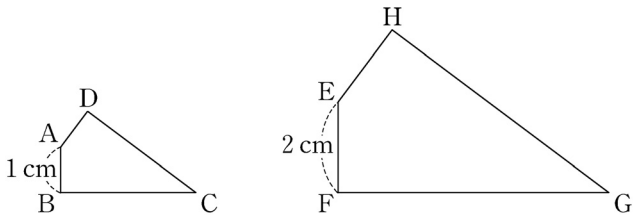
- ① 6가지    ② 8가지    ③ 10가지    ④ 12가지

12. 그림과 같이 직사각형 ABCD에서 점 O는 두 대각선의 교점이고  $\overline{AC}=12\text{ cm}$ 일 때,  $x$ 의 값은? (단,  $\overline{AO}=x\text{ cm}$ )



- ① 6  
② 7  
③ 8  
④ 9

13. 그림에서  $\square ABCD \sim \square EFGH$ 이고,  $\overline{AB}=1\text{ cm}$ ,  $\overline{EF}=2\text{ cm}$ 이다.  $\square ABCD$ 의 넓이가  $3\text{ cm}^2$ 일 때,  $\square EFGH$ 의 넓이는?



- ①  $6\text{ cm}^2$     ②  $9\text{ cm}^2$     ③  $12\text{ cm}^2$     ④  $15\text{ cm}^2$

14.  $3\sqrt{2}$ 를  $\sqrt{a}$  꼴로 나타내면?

- ①  $\sqrt{8}$     ②  $\sqrt{12}$     ③  $\sqrt{15}$     ④  $\sqrt{18}$

15. 직사각형 모양 엽서의 넓이는  $x^2+5x+6$ 이고, 가로 길이는  $x+2$ 이다. 이 엽서의 세로의 길이는?

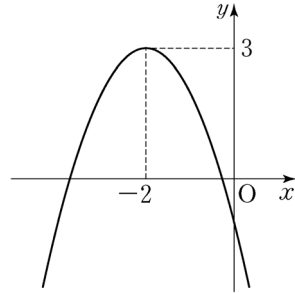


- ①  $x+1$   
②  $x+2$   
③  $x+3$   
④  $x+4$

16. 이차방정식  $x^2+3x-10=0$ 의 두 해를  $m, n$ 이라 할 때,  $m+n$ 의 값은?

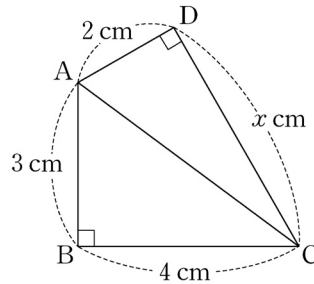
- ①  $-3$     ②  $-1$     ③  $1$     ④  $3$

17. 이차함수  $y=-(x+2)^2+3$ 의 그래프에 대한 설명으로 옳은 것은?



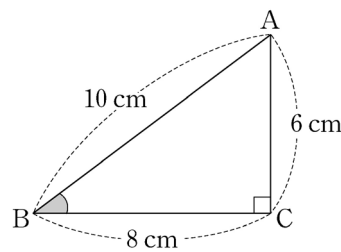
- ① 아래로 볼록하다.  
② 점  $(0, 1)$ 을 지난다.  
③ 제 1 사분면을 지난다.  
④ 꼭짓점의 좌표는  $(-2, 3)$ 이다.

18. 그림과 같이 사각형 ABCD에서  $\angle B = \angle D = 90^\circ$ 이고,  $\overline{AB}=3\text{ cm}$ ,  $\overline{BC}=4\text{ cm}$ ,  $\overline{DA}=2\text{ cm}$ 일 때,  $x$ 의 값은? (단,  $\overline{CD}=x\text{ cm}$ )



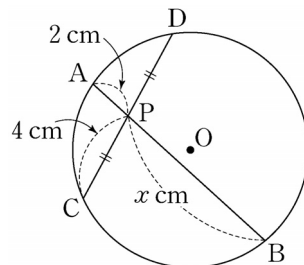
- ①  $\sqrt{19}$   
②  $\sqrt{21}$   
③  $\sqrt{23}$   
④  $\sqrt{26}$

19. 그림과 같이  $\angle C = 90^\circ$ 인 직각삼각형 ABC에서  $\cos B$ 의 값은?



- ①  $\frac{3}{5}$   
②  $\frac{3}{4}$   
③  $\frac{4}{5}$   
④  $\frac{5}{3}$

20. 그림과 같이 원 O에서 현 AB와 현 CD가 만나는 교점이 P이고,  $\overline{AP}=2\text{ cm}$ ,  $\overline{CP}=\overline{PD}=4\text{ cm}$ 일 때,  $x$ 의 값은? (단,  $\overline{PB}=x\text{ cm}$ )



- ① 5  
② 6  
③ 7  
④ 8

※ 확인 사항  
답을 OMR 답안지의 해당란에 정확히 표기했는지 확인하십시오.