

제 5 교시

과 학

수험번호 ( )

성 명 ( )

※ 다음 물음에 대한 가장 옳은 답을 하나만 골라, OMR 답안지에 정확히 표기하시오.

1. 다음 설명에 해당하는 힘은?

- 잡아당기는 힘과 밀어내는 힘이 있다.
- 이 힘을 이용한 예로는 전자석, 자기 부상 열차 등이 있다.

- ① 중력      ② 구심력      ③ 마찰력      ④ 자기력

2. 다음 설명에 해당하는 빛의 성질은?

- 물속의 금붕어가 크게 보인다.
- 냇물이 실제 깊이보다 얇게 보인다.
- 물이 담긴 컵에 빨대를 넣으면 꺾여 보인다.

- ① 굴절      ② 분산      ③ 합성      ④ 흡수

3. 무게가 20N인 물체를 일정한 속력으로 4m 위로 들어 올렸을 때, 한 일의 양은?

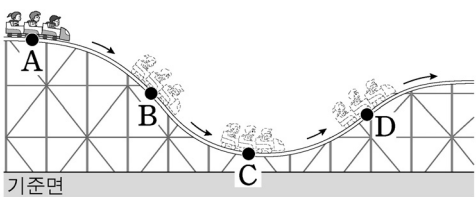
- ① 20 J      ② 40 J      ③ 60 J      ④ 80 J

4. 다음 설명과 관계 깊은 열의 이동 방법은?

- 햇빛이 비치는 곳에 있으면 따뜻함을 느낀다.
- 열이 다른 물질을 거치지 않고 직접 전달되는 현상이다.

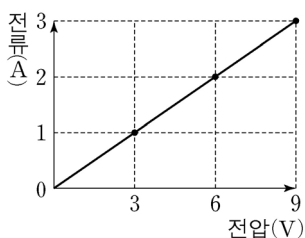
- ① 대류      ② 복사      ③ 전도      ④ 산화

5. 그림은 놀이동산에서 롤러코스터가 움직이는 모습을 나타낸 것이다. A~D 중 위치 에너지가 가장 작은 지점은?



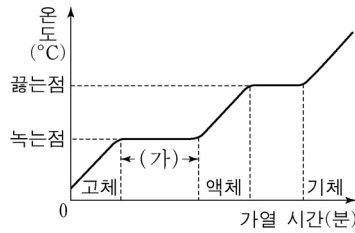
- ① A  
② B  
③ C  
④ D

6. 그래프는 니크롬선에 걸리는 전압과 전류의 관계를 나타낸 것이다. 이 니크롬선의 저항은?



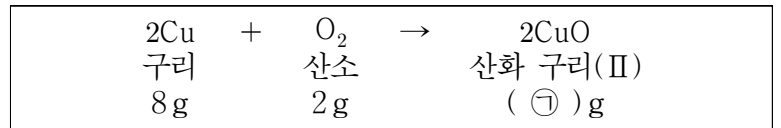
- ① 1 Ω  
② 3 Ω  
③ 5 Ω  
④ 7 Ω

7. 그림은 고체 물질의 가열 곡선이다. (가) 구간에서 일어나는 상태 변화는?



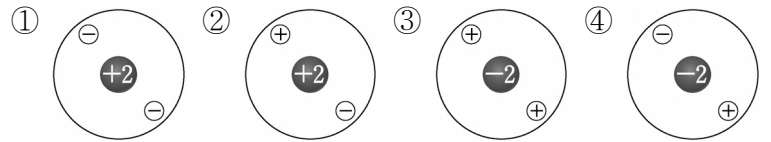
- ① 기화  
② 승화  
③ 증발  
④ 용해

8. 구리와 산소는 4:1의 질량비로 반응하여 산화 구리(II)를 생성한다. 다음 반응에서 생성된 산화 구리(II)의 질량 ㉠은?

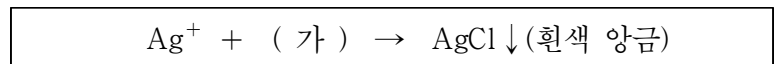


- ① 1      ② 3      ③ 7      ④ 10

9. 원자핵의 전하량이 +2인 헬륨 원자의 모형으로 옳은 것은?

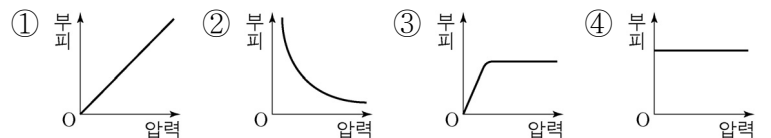


10. 다음은 염화 은(AgCl)의 양금 생성 반응이다. (가)에 알맞은 것은?

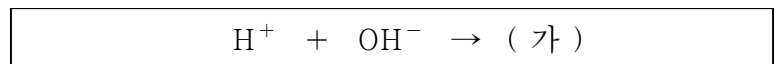


- ① 염화 이온(Cl<sup>-</sup>)      ② 질산 이온(NO<sub>3</sub><sup>-</sup>)  
③ 칼륨 이온(K<sup>+</sup>)      ④ 마그네슘 이온(Mg<sup>2+</sup>)

11. 온도가 일정할 때, 기체의 압력과 부피의 관계를 바르게 나타낸 그래프는?



12. 다음은 산의 수소 이온(H<sup>+</sup>)과 염기의 수산화 이온(OH<sup>-</sup>)이 결합하는 화학 반응식이다. (가)에 알맞은 것은?



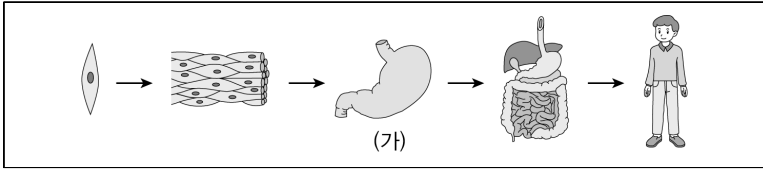
- ① Cu      ② N<sub>2</sub>      ③ FeS      ④ H<sub>2</sub>O

13. 다음 설명에 해당하는 것은?

- 물과 무기 양분이 이동하는 통로이다.
- 죽은 세포로 구성되어 있다.

- ① 물관      ② 표피      ③ 생장점      ④ 형성층

14. 그림의 동물 구성 단계 중 (가)에 해당하는 것은?



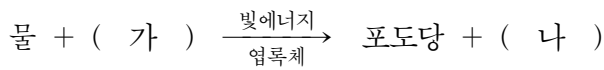
- ① 세포      ② 조직      ③ 기관      ④ 개체

15. 다음 설명에 해당하는 것은?

- 형질을 결정하는 유전자가 X염색체에 있다.
- 성별에 따라 형질이 나타나는 빈도가 다르다.
- 혈우병, 적록 색맹 유전이 대표적이다.

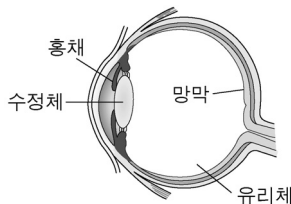
- ① 중간 유전                      ② 반성 유전  
③ 복대립 유전                  ④ 다인자 유전

16. 다음은 식물 세포에서 일어나는 광합성 과정을 나타낸 것이다. (가)와 (나)에 해당하는 것은?



- |   |        |     |
|---|--------|-----|
|   | (가)    | (나) |
| ① | 산소     | 질소  |
| ② | 산소     | 탄소  |
| ③ | 이산화 탄소 | 산소  |
| ④ | 이산화 탄소 | 질소  |

17. 그림은 사람 눈의 구조를 나타낸 것이다. 눈으로 들어오는 빛의 양을 조절하는 것은?



- ① 망막      ② 홍채  
③ 수정체    ④ 유리체

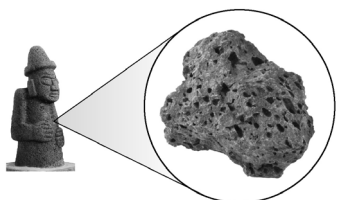
18. 사람이 섭취한 음식물을 세포가 흡수할 수 있는 크기로 분해하는 과정은?

- ① 소화      ② 순환      ③ 호흡      ④ 배설

19. 임신 과정 중 착상에 대한 설명으로 옳은 것은?

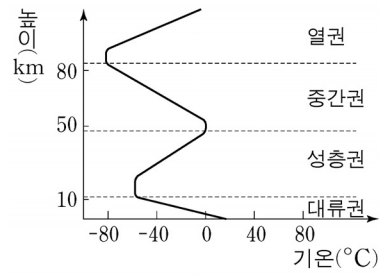
- ① 정자와 난자가 결합하는 것이다.  
② 난소에서 난자가 방출되는 과정이다.  
③ 수정란이 자궁 내벽에 자리를 잡는 현상이다.  
④ 자궁 속 태아가 어머니의 몸 밖으로 나오는 것이다.

20. 그림은 제주도에서 볼 수 있는 어두운색 화산암으로 만들어진 돌하르방이다. 이 암석에 해당하는 것은?



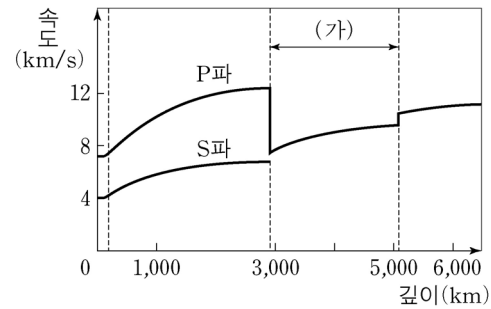
- ① 사암      ② 역암  
③ 대리암    ④ 현무암

21. 그림은 대기권의 높이에 따른 기온 변화를 나타낸 것이다. 위로 갈수록 기온이 올라가며, 자외선을 흡수하는 오존층이 있는 곳은?



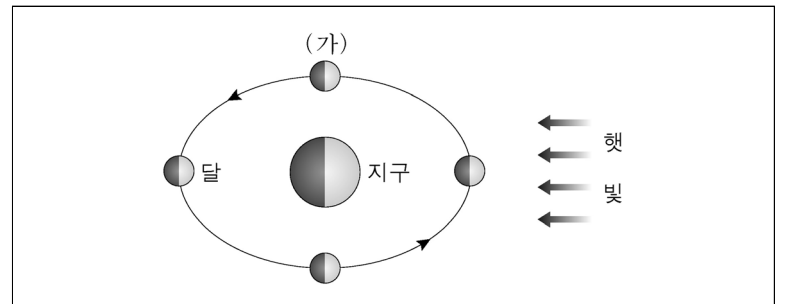
- ① 열권      ② 중간권  
③ 성층권    ④ 대류권

22. 그림은 지진파가 지구 내부로 전파될 때의 속도 변화를 나타낸 것이다. (가) 구간에 해당하는 것은?



- ① 지각      ② 맨틀  
③ 외핵      ④ 내핵

23. 그림은 달의 공전을 나타낸 것이다. 달이 (가)에 있을 때, 서울에 있는 관측자가 볼 수 있는 달의 모양은?



24. 다음 설명에 해당하는 행성은?

- 표면은 붉은색을 띠고 있다.
- 극지방에는 극관이 있다.
- 물이 흘렀던 흔적이 있다.

- ① 수성      ② 금성      ③ 화성      ④ 목성

25. 그림과 같이 별들이 구형으로 모여 있는 천체는?



- ① 구상 성단      ② 산개 성단  
③ 반사 성운      ④ 암흑 성운

※ 확인 사항  
답을 OMR 답안지의 해당란에 정확히 표기했는지 확인하십시오.