

제 ③ 교시

실과

수험번호 ()

성명 ()

※ 다음 물음에 대한 가장 옳은 답을 하나만 골라 정확히 표기하시오.

1. 다음에 해당하는 가족 형태는?



우리 집은 할아버지, 할머니, 엄마, 아빠, 고모, 나와 동생이 함께 살고 있다.

- ① 조손 가족 ② 독신 가족
- ③ 확대 가족 ④ 한 부모 가족

2. 그림의 식품들이 속하는 식품군은?



- ① 곡류 ② 과일류
- ③ 채소류 ④ 우유·유제품류

3. 음식을 조리할 때 재료의 양을 측정하는 용구가 아닌 것은? (단, 재료의 양은 부피와 무게를 말한다.)

- ① 저울 ② 계량컵
- ③ 거품기 ④ 계량스푼

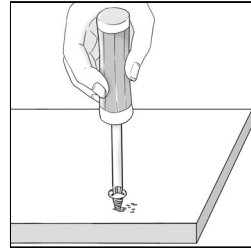
4. 다음 중 장마철에 습기로 인해 옷이 상하지 않도록 옷장 안에 넣는 것은?

- ① 제습제 ② 주방세제
- ③ 섬유유연제 ④ 액체표백제

5. 다음 중 잎줄기채소에 해당하는 것은?

- ① 당근 ② 상추 ③ 오이 ④ 참외

6. 그림과 같이 나사못을 조이거나 풀 때 사용하는 공구는?

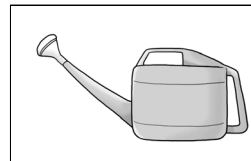


- ① 대패
- ② 사포
- ③ 줄자
- ④ 드라이버

7. 다음 식물 가꾸기의 과정 중 관리하기에 해당하는 것은?

- ① 식물 선택하기 ② 흙 준비하기
- ③ 모종 심기 ④ 잡초 뽑기

8. 다음에 해당하는 도구는?



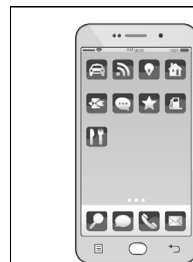
식물에 물을 줄 때 사용한다.

- ① 호미 ② 지지대
- ③ 물뿌리개 ④ 전지가위

9. 다음 중 식생활에 해당하는 것은?

- ① 세탁하기 ② 청소하기
- ③ 빨래 개기 ④ 음식 만들기

10. 다음에 해당하는 정보기기는?



음성 통화, 화상 통화, 인터넷 정보 검색, 사진 촬영 등 다양하게 이용할 수 있다.

- ① 스피커 ② 스캐너
- ③ 프린터 ④ 스마트폰

