

제 4 교시

사 회

수험번호 ( )

성 명 ( )

※ 다음 물음에 대한 가장 옳은 답을 하나만 골라, OMR 답안지에 정확히 표기하시오.

1. 다음 설명에 해당하는 현대 사회의 특징으로 가장 적절한 것은?

- 정신 노동과 지식의 가치가 중요하다.
- 인터넷과 같은 정보 통신 기술이 발달하였다.

- ① 고령화    ② 다문화    ③ 도시화    ④ 정보화

2. 다음 사례에 해당하는 현대 사회의 갈등 양상은?

- ○○시와 □□시는 철도역 유치로 인해 갈등을 빚고 있다.
- ◎◎시와 △△도는 폐기물 처리 시설의 설치를 둘러싸고 갈등을 빚고 있다.

- ① 지역 갈등                      ② 계층 갈등
- ③ 노사 갈등                      ④ 세대 갈등

3. 다음 설명에 해당하는 문화 변동의 요인은?

- 외부의 다른 사회로부터 문화 요소가 유입되었다.
- 우리나라 사람들도 커피를 즐겨 마시게 되었다.

- ① 전파    ② 진화    ③ 혁신    ④ 발명

4. 인권에 대한 설명으로 옳지 않은 것은?

- ① 인간이 가지는 보편적 권리이다.
- ② 근대 시민 혁명으로 인권 의식이 신장되었다.
- ③ 사회 정의 보다는 국가 권력의 유지를 위한 것이다.
- ④ 대부분의 현대 국가는 인권을 법으로 보장하고 있다.

5. 다음의 내용에 해당하는 기본권은?

- 국민이 인간다운 생활을 할 수 있도록 국가로부터 보장 받을 권리이다.
- 교육을 받을 권리, 노동권 등이 해당된다.

- ① 자유권    ② 사회권    ③ 참정권    ④ 청구권

6. 다음에 해당하는 민주 정치의 원리는?

- 권력의 남용을 막아 국민의 기본권을 보장하는 것을 목적으로 한다.
- 법의 제정은 입법부, 법의 집행은 행정부, 법의 적용은 사법부가 나누어 맡는다.

- ① 국민 주권의 원리                      ② 국민 자치의 원리
- ③ 권력 분립의 원리                      ④ 입헌 정치의 원리

7. 다음에서 설명하는 제도는?

국가 공권력의 행사 또는 불행사로 헌법상 보장된 국민의 기본권이 침해되는 경우 헌법재판소에 자신의 기본권을 구제해 줄 것을 청구하는 제도이다.

- ① 민사 소송                              ② 헌법 소원
- ③ 형사 소송                              ④ 행정 심판

8. 다음 내용에 해당하는 것으로 가장 적절한 것은?

정부 정책에 대한 정보를 신문 또는 방송 등을 통하여 신속하게 전달하고, 정책에 대한 해설과 비판을 제공하여 여론 형성에 주도적인 역할을 한다.

- ① 언론    ② 법원    ③ 정부    ④ 가계

9. 국민이 법 제도에 참여할 수 있는 방법을 <보기>에서 고른 것은?

- <보기>
- ㄱ. 입법 청원                              ㄴ. 탄핵 소추
  - ㄷ. 국정 감사                              ㄹ. 국민 참여 재판

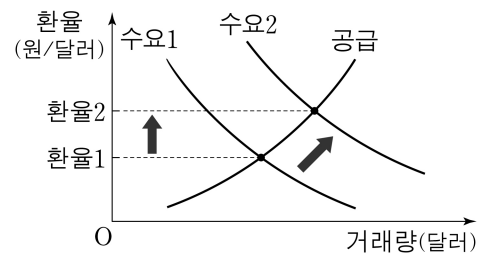
- ① ㄱ, ㄴ    ② ㄱ, ㄹ    ③ ㄴ, ㄷ    ④ ㄷ, ㄹ

10. 다음 설명에 해당하는 알맞은 용어는?

한 나라의 거주자와 다른 나라의 거주자 사이에 이루어지는 국제 거래에 따른 외화의 수취와 지급 상태

- ① 물가 지수                              ② 재정 정책
- ③ 국제 수지                              ④ 금융 정책

11. 외화의 수요와 공급을 나타낸 다음 그래프에 대한 설명으로 옳은 것은? (단, 다른 조건은 일정하다고 가정한다.)



- ① 외화의 공급이 증가하여 환율이 상승하였다.
- ② 외화의 공급이 감소하여 환율이 하락하였다.
- ③ 외화의 수요가 증가하여 환율이 상승하였다.
- ④ 외화의 수요가 감소하여 환율이 하락하였다.

12. 실업률에 대한 설명으로 옳은 것은?

- ① 한 해 동안 직장을 얻은 사람의 숫자이다.
- ② 전체 인구에서 취업자가 차지하는 비율이다.
- ③ 한 해 동안의 국내 총생산(GDP) 증가율이다.
- ④ 경제 활동 인구에서 실업자가 차지하는 비율이다.

13. 국제 경제 협력을 위한 국제 기구로 볼 수 없는 것은?

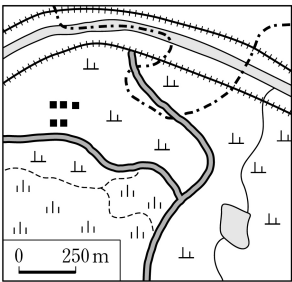
- ① 세계 무역 기구(WTO)
- ② 경제 협력 개발 기구(OECD)
- ③ 아시아·태평양 경제 협력체(APEC)
- ④ 국제 연합 교육 과학 문화 기구(UNESCO)

14. 다음 설명에 해당하는 것은?

우리나라는 북위 33°~43°, 동경 124°~132° 사이에 위치하고 있다.

- ① 수리적 위치                      ② 지리적 위치
- ③ 관계적 위치                    ④ 가변적 위치

15. 지도를 바르게 읽은 것은?



- ① 공장이 있다.
- ② 제방이 건설되어 있다.
- ③ 하천과 행정 경계가 일치한다.
- ④ 경지에서는 논농사만 이루어진다.

16. 다음 내용에 해당하는 지리 조사 단계는?

○ 조사 대상을 찾아가 직접 촬영한다.  
○ 현지인을 찾아가 면담하고 대화를 녹취한다.

- ① 조사 주제 선정                      ② 실내 조사
- ③ 야외 조사                              ④ 자료 분석

17. 다음 설명에 해당하는 기후는?

○ 가장 따뜻한 달의 평균 기온이 10℃를 넘지 않는다.  
○ 짧은 여름에만 초원이 형성되는 지역이나 연중 눈이 덮여 있는 지역을 볼 수 있다.

- ① 열대 기후    ② 건조 기후    ③ 냉대 기후    ④ 한대 기후

18. — 표시된 산맥의 공통점은?



(디르케 세계 지도, 2008)

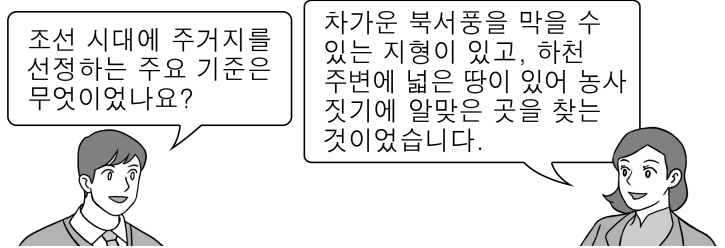
- ① 고기 습곡 산맥이다.
- ② 신생대에 생성된 산맥이다.
- ③ 알프스·히말라야 조산대에 위치하고 있다.
- ④ 석유와 천연가스가 풍부하게 매장되어 있다.

19. 다음에서 설명하는 공업은?

○ 원료의 수입과 제품의 수출이 유리한 해안에 입지한다.  
○ 포항, 당진, 광양 등이 대표적인 곳이다.

- ① 유리 공업                              ② 제철 공업
- ③ 시멘트 공업                          ④ 반도체 공업

20. 대화에서 알 수 있는 주거지 선정 기준은?



- ① 복지 시설    ② 배산 임수    ③ 교육 조건    ④ 상업 시설

21. 범람원을 이루고 있는 지형으로 옳은 것을 <보기>에서 고른 것은?

<보기>

ㄱ. 파식대	ㄴ. 해안 단구
ㄷ. 배후 습지	ㄹ. 자연 제방

- ① ㄱ, ㄴ    ② ㄱ, ㄹ    ③ ㄴ, ㄷ    ④ ㄷ, ㄹ

22. 다음에 해당하는 인간과 자연의 관계를 바라보는 관점은?

○ 인간과 자연의 관계는 조화와 균형이 중요하다.  
○ 도로를 건설할 때 동물의 이동로를 만들어야 한다.

- ① 환경 결정론                              ② 환경 가능론
- ③ 문화 결정론                              ④ 생태학적 관점

23. 다음 설명에 해당하는 지형은?

○ 사주가 성장하여 만의 입구를 막아 형성된 지형이다.  
○ 강릉에 있는 경포호가 대표적이다.

- ① 석호    ② 갯벌    ③ 해식에    ④ 시 스택

24. 다음과 같은 피해를 주는 것은?

○ 강풍에 의한 창문 파손  
○ 집중 호우에 의한 하천 범람

- ① 지진    ② 가뭄    ③ 태풍    ④ 황사

25. 다음 내용에서 설명하는 것은?

거점의 성장 효과가 주변 지역의 산업까지 발달시키는 효과를 뜻한다.

- ① 역류 효과    ② 파급 효과    ③ 흡인 효과    ④ 배출 효과

※ 확인 사항  
답을 OMR 답안지의 해당란에 정확히 표기했는지 확인하십시오.