

제 4 교시

사 회

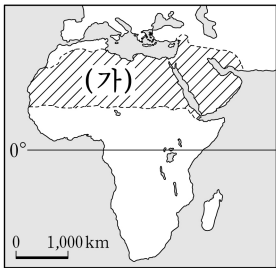
수험번호 ()

성 명 ()

※ 다음 물음에 대한 가장 옳은 답을 하나만 골라, OMR 답안지에 정확히 표기하십시오.

1. 위도의 영향으로 볼 수 없는 것은?
- ① 기후대별 기온이 다르게 나타난다.
 - ② 북반구와 남반구는 계절이 반대이다.
 - ③ 우리나라와 영국은 표준시가 다르다.
 - ④ 우리나라는 계절의 변화가 나타난다.

2. (가) 지역의 기후는?



- ① 열대 기후
- ② 건조 기후
- ③ 온대 기후
- ④ 고산 기후

(필립스 세계지도, 2009)

3. 다음 자연경관을 볼 수 있는 국가는?

- 빙하의 침식 작용으로 형성된 골짜기
- U자곡에 바닷물이 들어와 형성된 피오르 지형

- ① 그리스 ② 이집트 ③ 노르웨이 ④ 인도네시아

4. 다음 설명에 해당하는 자연재해는?

- 지각판이 충돌하는 경계 지역에서 주로 발생한다.
- 건물 붕괴, 산사태, 화재 등의 피해가 발생할 수 있다.

- ① 지진 ② 가뭄 ③ 홍수 ④ 황사

5. 대화 내용에 해당하는 인구 이동의 유형을 <보기>에서 고른 것은?



<보기>

- ㉠. 국제적 이동 ㉡. 경제적 이동
- ㉢. 강제적 이동 ㉣. 종교적 이동

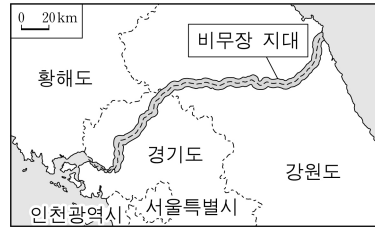
- ① ㉠, ㉡ ② ㉠, ㉢ ③ ㉡, ㉣ ④ ㉢, ㉣

6. 다음에서 설명하는 식량 자원은?

- 최근 사료 작물이나 바이오 에너지의 원료로 이용되어 소비량이 증가하고 있다.
- 미국, 아르헨티나 등이 주요 수출국이다.

- ① 밀 ② 쌀 ③ 보리 ④ 옥수수

7. 비무장 지대(DMZ)에 대한 설명으로 옳지 않은 것은?



(DMZ 비무장 지대, 2012)

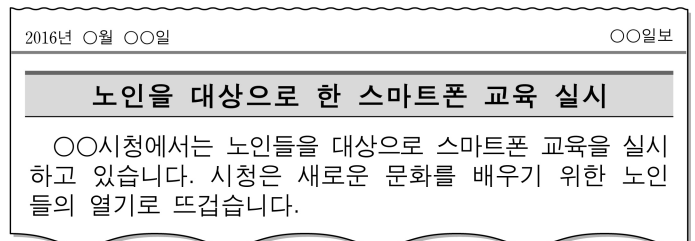
- ① 한반도 남북 분단의 상징이다.
- ② 민간인의 출입이 자유롭지 않다.
- ③ 오랫동안 방치되어 생태계가 많이 파괴되었다.
- ④ 군대나 무기의 배치를 금지하도록 약속한 지역이다.

8. (가)에 들어갈 용어로 가장 적절한 것은?

(가)은 불평등한 무역구조를 해결하기 위해 개발도상국의 생산자에게 적당한 가격을 주고 상품을 구매하는 윤리적 무역이다. 주요 대상 상품으로 커피, 초콜릿, 의류 등이 있다.

- ① 공정 무역 ② 보호 무역 ③ 자유 무역 ④ 중계 무역

9. 다음에 해당하는 개념은?



- ① 재사회화 ② 청소년기 ③ 성취 지위 ④ 역할 갈등

10. 밑줄 친 (가)에 대한 설명으로 옳지 않은 것은?

다수의 사람들에게 많은 정보를 동시에 전달하여 대중 문화 형성에 기여하는 매체를 대중매체라고 한다. 대중매체는 일방향 매체에서 (가) 쌍방향 매체로 변화하고 있다.

- ① 인터넷, 스마트폰이 대표적이다.
- ② 정보를 일방적으로 수요자에게 전달한다.
- ③ 대중은 문화의 소비자인 동시에 생산자 역할을 한다.
- ④ 정보 통신 기술 발달에 따라 등장한 '뉴 미디어'이다.

11. 다음을 통해 변화된 사회의 모습은?

- 외국인 노동자의 국내 유입 증가
- 국제결혼을 통한 이주자의 국내 유입 증가

- ① 고령화 사회 ② 정보화 사회
- ③ 산업화 사회 ④ 다문화 사회

12. 다음 내용이 설명하는 것은?

지역 주민들 스스로 또는 주민의 대표자를 통해 정치와 행정을 자율적으로 처리해 나가도록 한 제도이다.

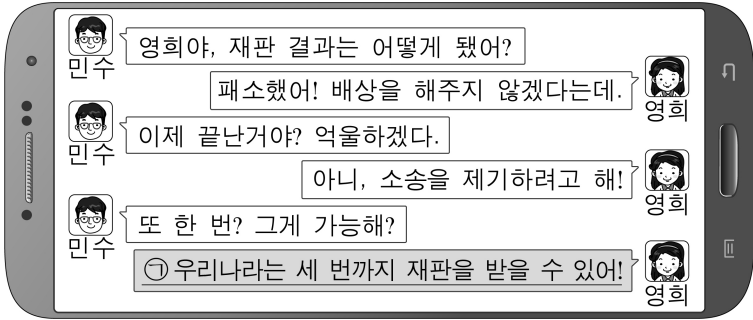
- ① 입헌 군주제 ② 의원 내각제
- ③ 절대 군주제 ④ 지방 자치제

13. 소비 활동에 해당하는 것은?

○○씨는 오늘 신이 났다. ㉠디자인 회사에서 일을 한 지 한 달이 지나 월급을 받았기 때문이다. 월급 통장을 확인하니 ㉡월급과 함께 추석 보너스도 입금되어 있었다. 부모님 선물로 ㉢등산복을 사고 집으로 돌아와 ㉣가족들과 담소를 나누고 하루를 마무리하였다.

- ① ㉠ ② ㉡ ③ ㉢ ④ ㉣

14. 우리나라에서 ㉠을 시행하는 목적은?



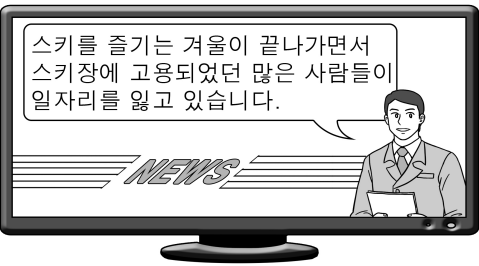
- ① 공정한 재판을 위해서 ② 국회를 보호하기 위해서
③ 사법부의 독립을 위해서 ④ 올바른 법률 제정을 위해서

15. 다음에 해당하는 국가 기관의 구성원은?

법질서에 대한 침해가 있거나 법적 분쟁이 발생했을 때 법을 적용하는 국가 기관이다.

- ① 대통령 ② 국무총리
③ 대법원장 ④ 행정 각부 장관

16. 뉴스에서 말하고 있는 실업의 종류는?



- ① 경기적 실업 ② 계절적 실업
③ 구조적 실업 ④ 마찰적 실업

17. 다음 유물들을 처음 제작한 시기는?



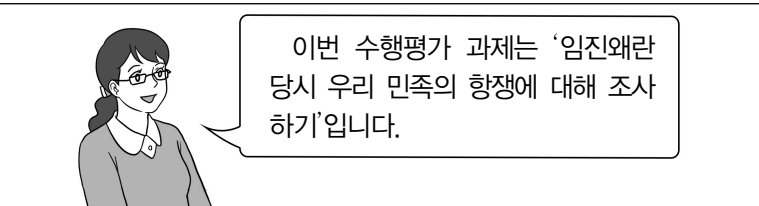
- ① 구석기 시대 ② 신석기 시대
③ 청동기 시대 ④ 철기 시대

18. 다음 설명에 해당하는 국가는?

- 청동기 문화를 배경으로 단군이 건국하였다.
- 8개 조항의 법이 있었다.

- ① 가야 ② 발해 ③ 고구려 ④ 고조선

19. 학생들의 수행평가 과제의 주제로 가장 적절한 것은?



- ① 만주에서 일본군을 무찌르는 김좌진
② 한산도에서 왜군을 격퇴하는 이순신
③ 안시성에서 적과 싸우는 성주와 백성들
④ 살수에서 우중문 부대를 물리치는 을지문덕

20. 백제 성왕이 실시한 정책을 <보기>에서 고른 것은?

<보기>

㉠. 사비 천도 ㉡. 화랑도 개편
㉢. 청해진 설치 ㉣. 국호를 '남부여'로 바꿈.

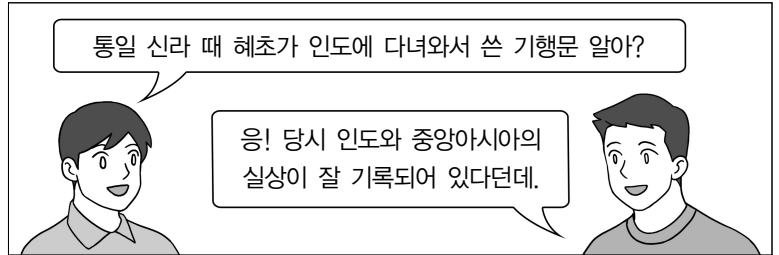
- ① ㉠, ㉡ ② ㉠, ㉢ ③ ㉡, ㉣ ④ ㉢, ㉣

21. 다음 설명에 해당하는 단체는?

대한민국 임시 정부 활동에 활기를 불어 넣을 목적으로 조직된 단체이다. 대표적인 활동으로 이봉창의 일왕 폭살 기도, 윤봉길의 상하이 홍커우 공원 의거 등이 있다.

- ① 독립 협회 ② 조선어 학회
③ 한인 애국단 ④ 조선 물산 장려회

22. 다음 대화의 내용에 해당하는 책은?



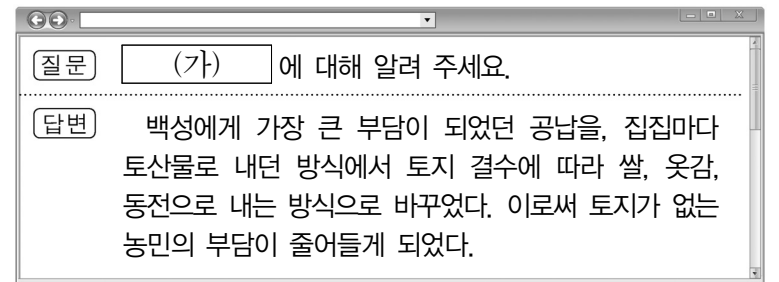
- ① 동의보감 ② 조선왕조실록
③ 삼국사기 ④ 왕오천축국전

23. 다음 주장을 한 인물이 일으킨 사건은?

○ 금(金)나라를 정벌하자!
○ 고려를 황제국으로 칭하고, 서경으로 수도를 옮기자!

- ① 묘청의 난 ② 이자겸의 난
③ 만적의 난 ④ 홍경래의 난

24. (가)에 해당하는 것은?



- ① 공음전 ② 과전법 ③ 관료전 ④ 대동법

25. (가)에 해당하는 내용은?

<강화도 조약 체결과 개항>

○ 배경: 운요호 사건
○ 내용: 부산 외 2개 항구 개항, 치외 법권, 해안 측량권 허용
○ 성격: (가)

- ① 서양 세력과 처음으로 맺은 조약이다.
② 최초의 근대적 조약이자 불평등 조약이다.
③ 청 상인의 내륙 시장 진출을 허용한 조약이다.
④ 청·일 양국군의 동시 파병을 규정한 조약이다.

※ 확인 사항
답을 OMR 답안지의 해당란에 정확히 표기했는지 확인하십시오.