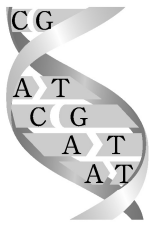




13. 그림은 어떤 DNA의 일부를 나타낸 것이다. 이 DNA 2중 나선을 구성하는 염기 중 A의 비율이 30%일 때 T의 비율은? (단, 돌연변이는 없다.)



- ① 10%
- ② 20%
- ③ 30%
- ④ 40%

14. 다음 설명에 해당하는 영양소는?

- 1g당 9kcal의 열량을 내는 에너지원이다.
- 버터와 식용유 등에 많이 들어 있다.

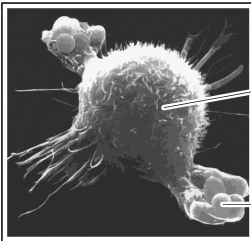
- ① 물            ② 지방            ③ 단백질        ④ 무기염류

15. 다음 설명에 해당하는 병원체는?

- 단세포 원핵생물이다.
- 대장균, 콜레라균 등이 있다.

- ① 세균            ② 곰팡이            ③ 아메바            ④ 바이러스

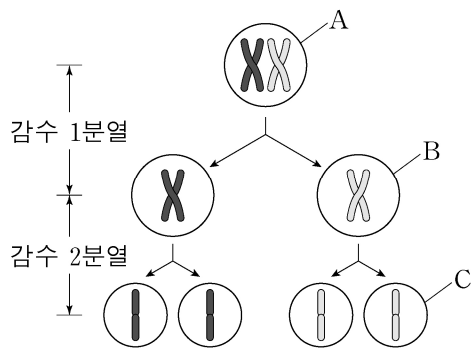
16. 다음 설명에 해당하는 혈액의 구성 성분 A는?



○ A는 몸 안에 들어온 병원체를 식균 작용으로 제거한다.

- ① 혈장            ② 백혈구            ③ 적혈구            ④ 혈소판

17. 그림은 감수 분열 과정의 일부를 나타낸 것이다. 세포 A~C 중 염색체 수가 가장 많은 세포는? (단, 돌연변이는 없다.)

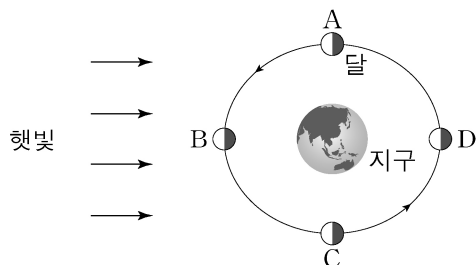


- ① A
- ② B
- ③ C
- ④ 모두 같다.

18. 다음 중 태양계에서 수소 핵융합 에너지를 방출하는 천체는?

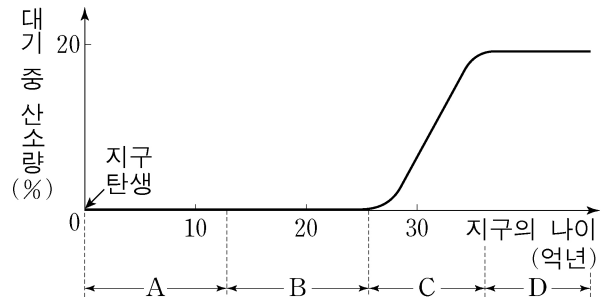
- ① 달            ② 금성            ③ 지구            ④ 태양

19. 그림의 A~D는 지구 주위를 공전하는 달의 위치를 나타낸 것이다. 지구에서 보름달을 볼 수 있는 달의 위치는?



- ① A            ② B            ③ C            ④ D

20. 그림은 지구의 나이에 따른 대기 중 산소량을 나타낸 것이다. 광합성을 하는 생물에 의해 대기 중 산소량이 급격히 증가한 시기는?

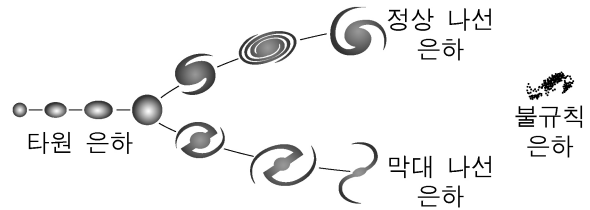


- ① A            ② B            ③ C            ④ D

21. 석회암이 지하수에 용해되어 석회 동굴이 생성되는 과정은 지구계의 어느 구성 요소 간의 상호 작용인가?

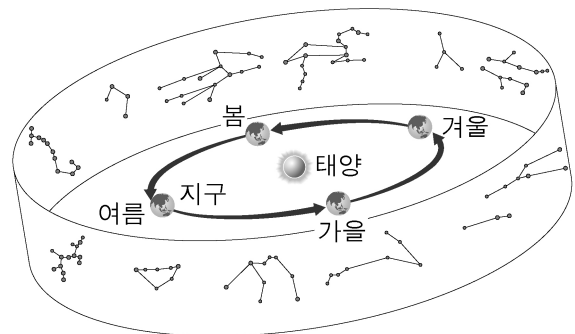
- ① 기권 - 수권            ② 수권 - 지권
- ③ 생물권 - 기권            ④ 생물권 - 수권

22. 그림은 허블의 은하 분류도이다. 은하를 분류한 기준은?



- ① 모양            ② 위치            ③ 크기            ④ 후퇴 속도

23. 그림은 1년 동안 지구에서 관측되는 황도 12궁이다. 다음 중 계절별로 별자리가 다르게 보이는 원인은?

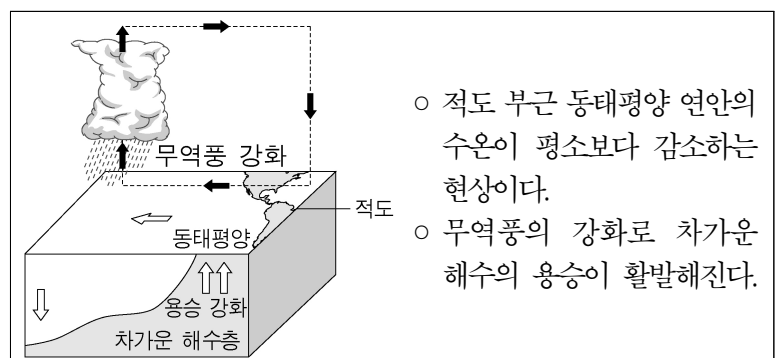


- ① 달의 공전            ② 지구의 자전
- ③ 지구의 공전            ④ 태양의 자전

24. 다음 중 비금속 광물은?

- ① 금            ② 구리            ③ 흑연            ④ 알루미늄

25. 다음 설명에 해당하는 현상은?



- 적도 부근 동태평양 연안의 수온이 평소보다 감소하는 현상이다.
- 무역풍의 강화로 차가운 해수의 용승이 활발해진다.

- ① 황사            ② 라니냐            ③ 오로라            ④ 자기 폭풍