

1. 우리나라에서 법률혼이 성립되기 위한 요건은?

- ① 중혼이어야 한다.
- ② 혼인 신고를 해야 한다.
- ③ 8촌 이내의 혈족이어야 한다.
- ④ 남녀 만 15세 미만이 되어야 한다.

2. (가)와 (나)에 들어갈 용어는?

(가) 은 성숙된 난자가 난소에서 배출되는 것이며,
 (나) 은 수정란이 세포 분열하면서 자궁으로 이동하여
 자궁 내벽에 자리를 잡는 것이다.

- | (가) | (나) |
|------|-----|
| ① 배란 | 착상 |
| ② 사정 | 배란 |
| ③ 수정 | 사정 |
| ④ 수정 | 착상 |

3. 임신의 징후로 옳은 것을 <보기>에서 고른 것은?

<보기>

ㄱ. 오로 ㄴ. 입덧 ㄷ. 이슬 ㄹ. 월경 중지

- ① ㄱ, ㄴ ② ㄱ, ㄹ ③ ㄴ, ㄷ ④ ㄴ, ㄹ

4. 다음에서 설명하는 태아의 성장을 돕는 부속물은?

- 무색투명한 액체이다.
- 외부 충격으로부터 태아를 보호한다.

- ① 양막 ② 양수 ③ 태반 ④ 탯줄

5. 출산 후 약 6~8주 정도 걸리며, 산모의 몸이 임신 전의 상태로 회복되는 기간은?

- ① 개구기 ② 만출기 ③ 산욕기 ④ 후산기

6. 인간 발달의 단계별로 그 특징이 바르게 연결된 것은?

- ① 신생아기 - 태변을 배설한다.
- ② 영아기 - 2차 성징이 나타난다.
- ③ 유아기 - 탯줄이 배꼽에서 떨어진다.
- ④ 아동기 - 젖니가 나기 시작한다.

7. 다음에서 공통으로 설명하는 것은?

- 남녀 성별에 따른 권리, 의무, 자격 등이 차별 없이
고르고 한결같음을 뜻한다.
- 가족 부양, 자녀 양육에 대한 역할을 부부가 분담한다.

- ① 세대 차이 ② 양성 평등
- ③ 정보 탐색 ④ 통과 의례

8. 신생아의 반사운동에 대한 설명이 옳게 연결된 것은?

- ① 잡기 반사 - 손에 닿으면 무엇이든 움켜쥜다.
- ② 모로 반사 - 입에 닿으면 무조건 빨기 시작한다.
- ③ 빨기 반사 - 놀랐을 때 팔과 다리를 벌렸다가 다시 오므린다.
- ④ 걷기 반사 - 발바닥에 자극을 주면 발가락을 부채처럼 짝 폈다가 오므린다.

9. 다음 상황과 같은 노인 문제를 해결하기 위한 사회적 지원 정책으로 가장 적절한 것은?



- ① 고용 보장 ② 소득 보장
- ③ 의료 보장 ④ 주택 보장

10. 가족의 의사소통 능력을 향상시키기 위한 방법으로 적절하지 않은 것은?

- ① 서로 자주 칭찬한다.
- ② 상대방의 의견을 존중한다.
- ③ 충분한 대화 시간을 가진다.
- ④ 너-전달법으로 항상 이야기한다.

11. 녹색 생활 실천 방법으로 가장 적절한 것은?

- ① 일회용 포장지만 사용한다.
- ② 친환경 마크 인증 제품을 구매한다.
- ③ 과대 포장된 제품을 우선적으로 구매한다.
- ④ 걸어갈 수 있는 거리도 승용차를 이용한다.

12. 다음의 주생활 문화 특징을 가진 나라는?

- 지진에 대비한 내진 설계로 지어진 건물이 많다.
- 다다미라는 깔개를 깔아 보온과 방습효과를 높인다.

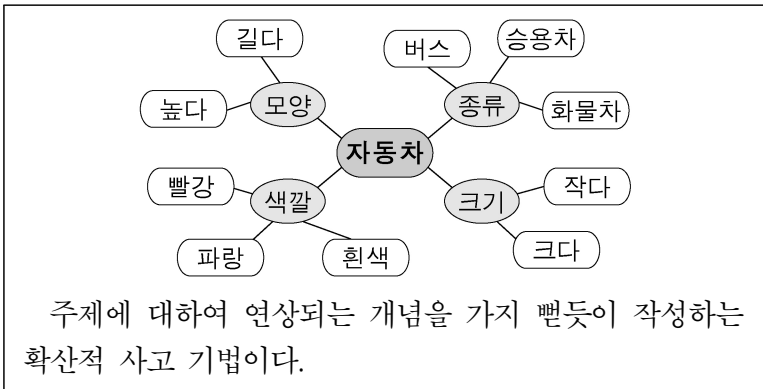
- ① 몽골 ② 인도
- ③ 일본 ④ 핀란드

13. 다음 설명에 해당하는 것은?

- 사람이나 물건을 이동시키는 수단이나 방법이다.
- 자동차, 선박, 항공기 등을 이용한다.

- ① 건설 기술 ② 생명 기술
- ③ 수송 기술 ④ 제조 기술

14. 다음에서 설명하는 발명 기법은?



- ① 스케치 ② 마인드맵
③ 제거하기 ④ 축소하기

15. 발명품에 해당하지 않는 것은?

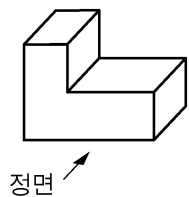
- ① 석탄 ② 냉장고 ③ 청소기 ④ 컴퓨터

16. 다음에서 공통으로 설명하는 것은?

○ 호환성 확보로 균일성 유지가 쉽다.
○ 통일된 규격으로 생산된 건전지, 전구 등이 있다.

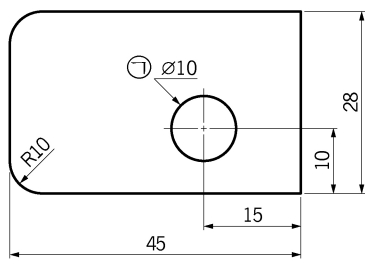
- ① 발명 ② 특허 ③ 소유권 ④ 표준화

17. 물체의 평면도를 바르게 표현한 것은?



- ① ②
③ ④

18. 그림에서 ㉠ '∅10'의 의미는?



- ① 두께 - 10 mm ② 지름 - 10 mm
③ 반지름 - 10 mm ④ 정사각형의 한 변 - 10 mm

19. 도면을 그릴 때 물체의 보이지 않는 부분을 나타내는 선은?

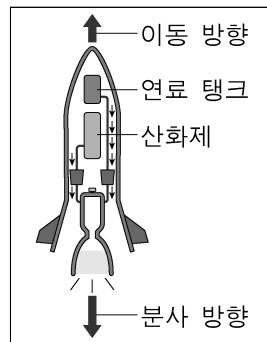
- ① 숨은선 ② 외형선
③ 중심선 ④ 지시선

20. 다음에서 공통으로 설명하는 산업 재산권은?

○ 제품과 포장 등에 표시하는 상호나 마크에 대한 권리이다.
○ 다른 상품과 식별할 수 있는 기호, 문자, 도형 또는 이들의 결합을 말한다.

- ① 상표권 ② 저작권
③ 특허권 ④ 실용신안권

21. 그림의 발사체에 대한 설명으로 옳지 않은 것은?



- ① 우주 항공 기술이다.
② 인공위성 발사에 이용된다.
③ 헬리콥터 추진에 이용된다.
④ 대기권 밖에서도 이용 가능하다.

22. 다음에서 설명하는 생명 기술은?

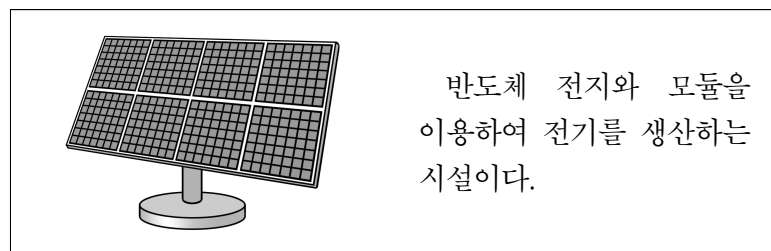
○ 유용한 유전자를 분리하여 목적에 맞도록 일부를 연결시켜 만드는 기술이다.
○ 병충해에 대한 내성을 갖는 GMO 콩이나 옥수수를 만드는 데 이용된다.

- ① 핵 치환 ② 세포 융합
③ 조직 배양 ④ 유전자 재조합

23. 소셜 네트워크 서비스에서 개인의 정보 및 사생활을 보호하는 역할을 수행하는 직업은?

- ① 나노 공학자 ② 기후 변화 전문가
③ SNS 보안 전문가 ④ 재생 에너지 전문가

24. 그림과 같은 시설에서 전기를 생산할 때 이용되는 에너지원은?



- ① 바람 ② 지열
③ 파도 ④ 햇빛

25. 다음 설명에 공통으로 해당하는 기술은?

○ 식별 정보를 입력하여 비접촉으로 입력된 정보를 인식하는 기술이다.
○ 하이패스나 교통카드에 이용된다.

- ① 바이오 기술 ② 증강 현실 기술
③ 영상 통화 기술 ④ 무선 주파수 식별 기술