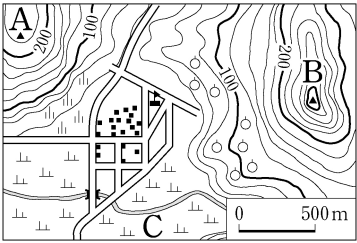


1. 지도에 대한 해석으로 옳은 것은?



- ① 축척은 1:25,000이다.
- ② B산이 A산보다 높다.
- ③ 지도의 위쪽은 남쪽이다.
- ④ C지역은 과수원으로 이용된다.

2. 사막 기후 지역의 생활 모습으로 가장 적절한 것은?

- ① 오아시스 주변에서 대추야자와 밀 등을 재배한다.
- ② 순록이나 개가 끄는 썰매를 교통수단으로 이용한다.
- ③ 열기와 습기를 피하기 위해 고상가옥을 짓고 생활한다.
- ④ 여름철 고온 다습한 기후를 이용하여 벼농사가 발달하였다.

3. 다음 지형 형성에 가장 크게 영향을 준 요인은?

해안절벽, 시 스택, 시 아치, 해식동굴

- ① 하천에 의한 퇴적
- ② 빙하에 의한 퇴적
- ③ 바람에 의한 침식
- ④ 파랑에 의한 침식

4. 다음과 같은 특성이 나타나는 자연 재해는?

○ 농작물이 말라죽는 피해가 발생한다.  
 ○ 식수 및 농업용수 부족 현상이 나타난다.  
 ○ 봄철에 공기가 건조하여 산불의 발생 빈도가 높아진다.

- ① 태풍
- ② 지진
- ③ 가뭄
- ④ 산사태

5. 다음에서 설명하는 지역은?

○ 도시 중심부에 위치하며 접근성이 좋아 땅값이 비싸다.  
 ○ 주요 관공서, 은행 본점, 대기업 본사 등이 집중된다.

- ① 도심
- ② 위성 도시
- ③ 중간 지역
- ④ 개발 제한 구역

6. 대화 (가)에 들어갈 산의 이름은?

(가)은 화산폭발로 만들어졌고, 정상에 천지라는 큰 호수가 있어.

맞아. 한반도에서 가장 높은 산이야. 주변에 용암 분출로 만들어진 용암대지가 있어.

- ① 지리산
- ② 오대산
- ③ 백두산
- ④ 북한산

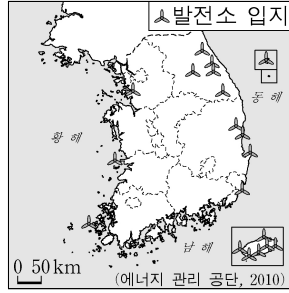
7. (가)에 들어갈 용어로 적절한 것은?

(가)

1. 국가의 주권이 미치는 해역이다.  
 2. 국제 해양법상 기선으로부터 12해리의 선까지 이르는 수역으로 한다.

- ① 영토
- ② 영해
- ③ 영공
- ④ 공해

8. 다음 내용에 해당하는 발전 방법은?



- 산지나 해안 등 바람이 강하고 자주 부는 지역이 입지에 유리하다.
- 제주도, 대관령 등의 지역에 발전 단지가 조성되어 있다.

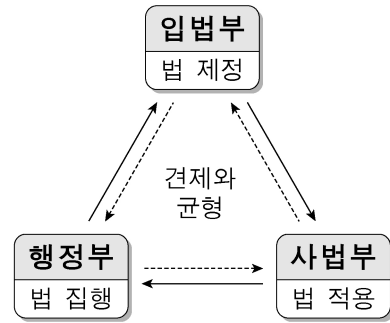
- ① 조력발전
- ② 지열발전
- ③ 수력발전
- ④ 풍력발전

9. (가)에 속하지 않는 것은?

사회적 지위는 태어나면서부터 갖게 되는 (가)와 자신이 노력하여 그 결과로 얻게 되는 성취 지위로 나눌 수 있다.

- ① 여자
- ② 인종
- ③ 의사
- ④ 남자

10. 그림의 내용과 가장 관계 깊은 민주 정치의 기본 원리는?



- ① 입헌주의의 원리
- ② 권력 분립의 원리
- ③ 국민 주권의 원리
- ④ 국민 자치의 원리

11. 다음에서 설명하고 있는 법은?

○ 주로 개인의 가족 관계나 재산 관계 등을 규율하는 법이다.  
 ○ 혼인과 이혼, 상속과 유언, 물건에 대한 소유권 등을 다룬다.

- ① 헌법
- ② 형법
- ③ 민법
- ④ 사회법

12. 다음에서 설명하고 있는 것은?

○ 지역 주민이 지방 정치 과정에 참여할 수 있는 제도이다.  
 ○ 지역 주민들이 새로운 조례의 제정이나 기존 조례의 변경·폐지를 요구하는 제도이다.

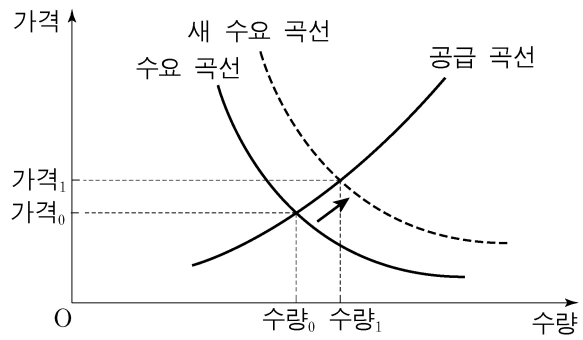
- ① 주민 발의 제도
- ② 주민 투표 제도
- ③ 주민 소환 제도
- ④ 주민 감사 청구 제도

13. 다음에 해당하는 경제 활동의 주체는?

○ 재화와 서비스를 소비하는 소비 활동의 주체이다.  
 ○ 생산 요소를 제공한 대가로 임금, 지대, 이자 등을 받는다.

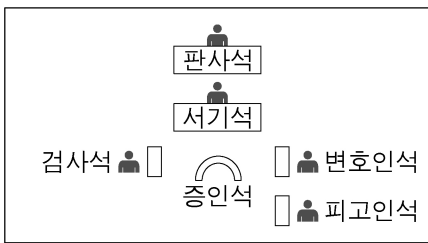
- ① 가계
- ② 기업
- ③ 정부
- ④ 외국

14. 그래프와 같이 수요 곡선이 이동했을 때, 균형 가격과 균형 거래량의 변화로 옳은 것은? (단, 다른 조건은 일정함.)



- | 균형 가격 | 균형 거래량 | 균형 가격 | 균형 거래량 |
|-------|--------|-------|--------|
| ① 상승  | 감소     | ② 하락  | 증가     |
| ③ 상승  | 증가     | ④ 하락  | 감소     |

15. 그림에 해당하는 재판의 종류는?



- ① 민사 재판    ② 행정 재판    ③ 가사 재판    ④ 형사 재판

16. 다음 내용에 해당하는 헌법 재판소의 권한은?

- 국가 권력이 국민의 기본권을 침해하고 있는지 여부를 심판한다.
- 기본권을 침해당한 개인이 권리를 구제받기 위해 청구했을 때 심판한다.

- ① 탄핵 심판                      ② 헌법 소원 심판  
③ 권한 쟁의 심판              ④ 위헌 정당 해산 심판

17. 다음 설명에 해당하는 고려의 왕은?

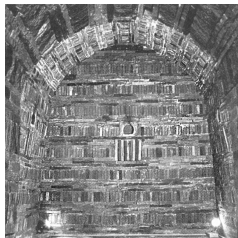
- 과거제를 처음으로 실시하여 인재를 선발하였다.
- 노비안검법을 실시하여 불법적으로 노비가 된 사람을 양인으로 해방시켰다.

- ① 태조            ② 광종            ③ 성종            ④ 공민왕

18. 다음 유적을 만든 나라는?



정림사지 5층 석탑



무령왕릉

- ① 백제            ② 신라  
③ 고려            ④ 조선

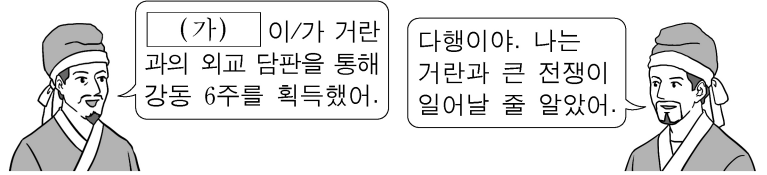
19. 신라 진흥왕의 업적을 <보기>에서 고른 것은?

<보기>

- ㄱ. 평양 천도                      ㄴ. 마한 정복  
ㄷ. 화랑도 개편                  ㄹ. 한강 유역 확보

- ① ㄱ, ㄴ            ② ㄱ, ㄹ            ③ ㄴ, ㄷ            ④ ㄷ, ㄹ

20. 대화에서 (가)에 해당하는 인물은?



- ① 서희            ② 윤관            ③ 강감찬            ④ 김윤후

21. 다음 상황을 해결하기 위해 영조가 펼친 정책은?

붕당의 폐해가 요즘보다 심한 적이 없었다. 처음에는 학문의 문제에서 분쟁이 일어나더니 이제는 한쪽 사람들을 모두 역적으로 몰아붙이고 있다. - 영조실록 -

- ① 남속책            ② 대동법            ③ 영정법            ④ 탕평책

22. 다음에서 설명하는 것은?

- 사림이 향촌에 세운 사립 교육기관이다.
- 경상북도 풍기에 주세봉이 최초로 설립하였다.

- ① 서당            ② 향교            ③ 서원            ④ 성균관


23. 다음에서 설명하는 서민문화는?

조선 후기 양반 사회를 비판하거나 서민들의 소망을 담은 작품이 유행하였다. 대표적인 것으로 「홍길동전」, 「춘향전」 등이 있다.

- ① 민화            ② 탈춤            ③ 사설시조            ④ 한글소설

24. 다음에 해당하는 인물은?

◆ 이 달의 역사 인물 ◆



- 급진 개화파의 대표적 인물이다.
- 우정충국 개국 축하연을 기회로 정변을 일으켰다.

- ① 김옥균            ② 어윤중            ③ 전봉준            ④ 최익현

25. 다음과 같은 활동을 한 단체는?

- 한글 맞춤법 통일안과 표준어를 제정하였다.
- 한글 보급을 위해 교재를 제작하였다.

- ① 신간회            ② 조선어학회  
③ 조선 형평사            ④ 조선물산장려회